

«СОГЛАСОВАНО»

Руководитель  
исполнительного комитета  
городского поселения  
п.г.т. Богатые Сабы



" "

М.П.

«УТВЕРЖДАЮ»

Директор  
МБОУ «Сабинская средняя  
общеобразовательная школа  
Сабинского муниципального района  
Республики Татарстан»



Д.Н.Яруллин

2023г.

«СОГЛАСОВАНО»

Начальник ОГИБДД  
ОМВД России по Сабинскому  
району



М.М.Гаязов

" "

2023г.

М.П.

# ПАСПОРТ

дорожной безопасности

МБОУ «Сабинская средняя общеобразовательная школа  
Сабинского муниципального района  
Республики Татарстан»

2023 год

Муниципальное бюджетное общеобразовательное учреждение «Сабинская средняя общеобразовательная школа Сабинского муниципального района Республики Татарстан»

(полное наименование образовательной организации)

МБОУ «Сабинская СОШ»

(сокращенное наименование образовательной организации)

Тип ОУ: общеобразовательная организация

Юридический адрес ОУ: Республика Татарстан, Сабинский муниципальный район, п.г.т. Богатые Сабы, ул. Объездная, дом. 6а

Фактический адрес ОУ: Республика Татарстан, Сабинский муниципальный район, п.г.т. Богатые Сабы, ул. Объездная, дом. 6а

Руководители ОУ:

Директор Яруллин Данис Нурисламович 89053139960  
(фамилия, имя, отчество) (телефон)

Заместитель директора  
по учебной работе Галимзянова Гульгена Саматовна 89393004989  
Шакирова Гульнара Ринатовна 89274310113  
(фамилия, имя, отчество) (телефон)

Заместитель директора  
по воспитательной работе Хуснутдинова Гульчачак Гайнановна 89393966878  
(фамилия, имя, отчество) (телефон)

Ответственный работник  
МКУ «Управление образования» Маркелова Лейсан Гарафиевна 89274458895  
(должность) (фамилия, имя, отчество) (телефон)

Ответственный работник  
за мероприятия по профилактике  
детского травматизма препод.-орг.ОБЖ Габдрахманов Ильназ Вакифович 89372822423  
(должность) (фамилия, имя, отчество) (телефон)

Ответственные от  
Госавтоинспекции Насибуллин Ильнур Дамирович 89172444356  
(фамилия, имя, отчество) (телефон)

Руководитель (или ответственный работник)  
дорожно-эксплуатационной организации, осуществляющей содержание  
улично-дорожной сети (УДС) Гарипов Марат Гарафутдинович 2-31-46  
(фамилия, имя, отчество) (телефон)

Руководитель (или ответственный работник)  
дорожно-эксплуатационной  
организации, осуществляющей содержание  
технических средств организации  
дорожного движения (ТСОДД) Гарипов Марат Гарафутдинович 2-31-46  
(фамилия, имя, отчество) (телефон)

Количество учащихся 325

Наличие уголка по БДД не имеется

*(если имеется, указать место расположения)*

Наличие класса по БДД не имеется

*(если имеется, указать место расположения)*

Наличие автогородка (площадки) по БДД не имеется

Наличие автобуса в ОУ ГАЗЕЛЬ 322121

*(при наличии автобуса)*

Владелец автобуса Исполнительный комитет Сабинского муниципального района

*{ОУ, муниципальное образование и др.)*

Время занятий в ОУ: 8:00-15:40

внеклассные занятия: 13:00-17:00

Телефоны оперативных служб:

Пожарная часть	01
Полиция	02
Скорая помощь	03
Газовая служба	04
Дежурный ближайшего отделения милиции	2-33-02, 2-32-02
Дежурный управления по делам ГО и ЧС	2-32-01
Дежурный администрации района	2-31-44
Дежурный по МКУ «Управление образования СМР РТ»	2-36-98
Начальник МКУ «Управление образования СМР РТ»	2-39-44
Директор школы	89053139960
Госавтоинспекция	2-33-42

## Содержание

### 1. План-схемы образовательной организации:

1.1. Район расположения образовательной организации, пути движения транспортных средств и детей (обучающихся).

1.2. Организация дорожного движения в непосредственной близости от образовательной организации с размещением соответствующих технических средств организации дорожного движения, маршруты движения детей и расположение парковочных мест.

1.3. Маршруты движения организованных групп детей от образовательной организации к стадиону, парку или спортивно-оздоровительному комплексу.

1.4. Пути движения транспортных средств к местам разгрузки/погрузки и рекомендуемые безопасные пути передвижения детей по территории образовательной организации.

2. Информация об обеспечении безопасности перевозок детей специальным транспортным средством (автобусом):

2.1. Общие сведения.

2.2.1. Маршрут движения автобуса образовательной организации.

2.2.2. Маршрут движения автобуса образовательной организации.

2.3. Безопасное расположение остановки автобуса у образовательной организации.

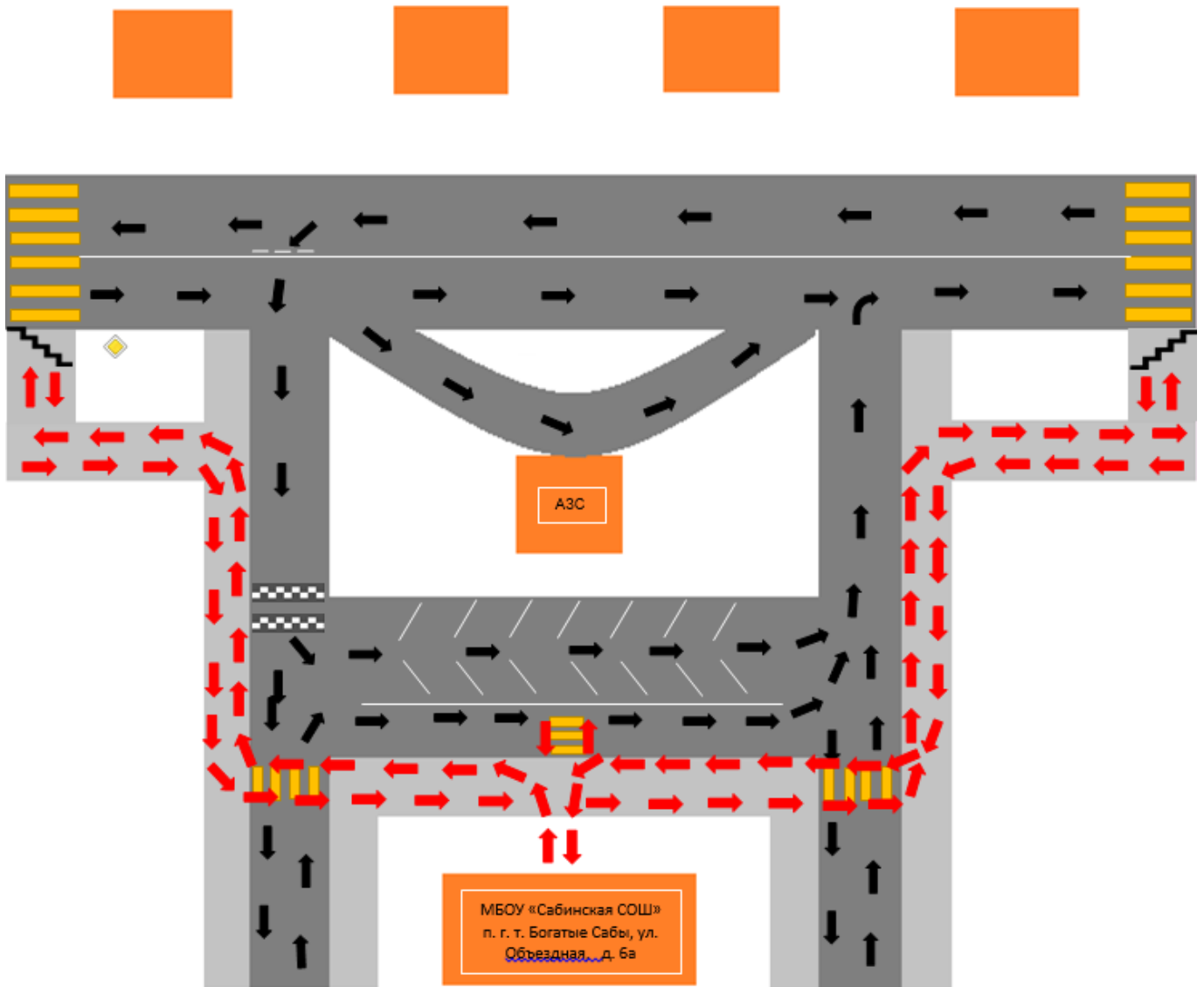
### 3. Приложение:

3.1. План-схема пути движения транспортных средств и детей при проведении дорожных ремонтно-строительных работ вблизи образовательной организации.

3.2. Организация работы по профилактике детского дорожно-транспортного травматизма.

# 1. План-схемы образовательной организации:

## 1.1. Район расположения образовательной организации, пути движения транспортных средств и детей (обучающихся).



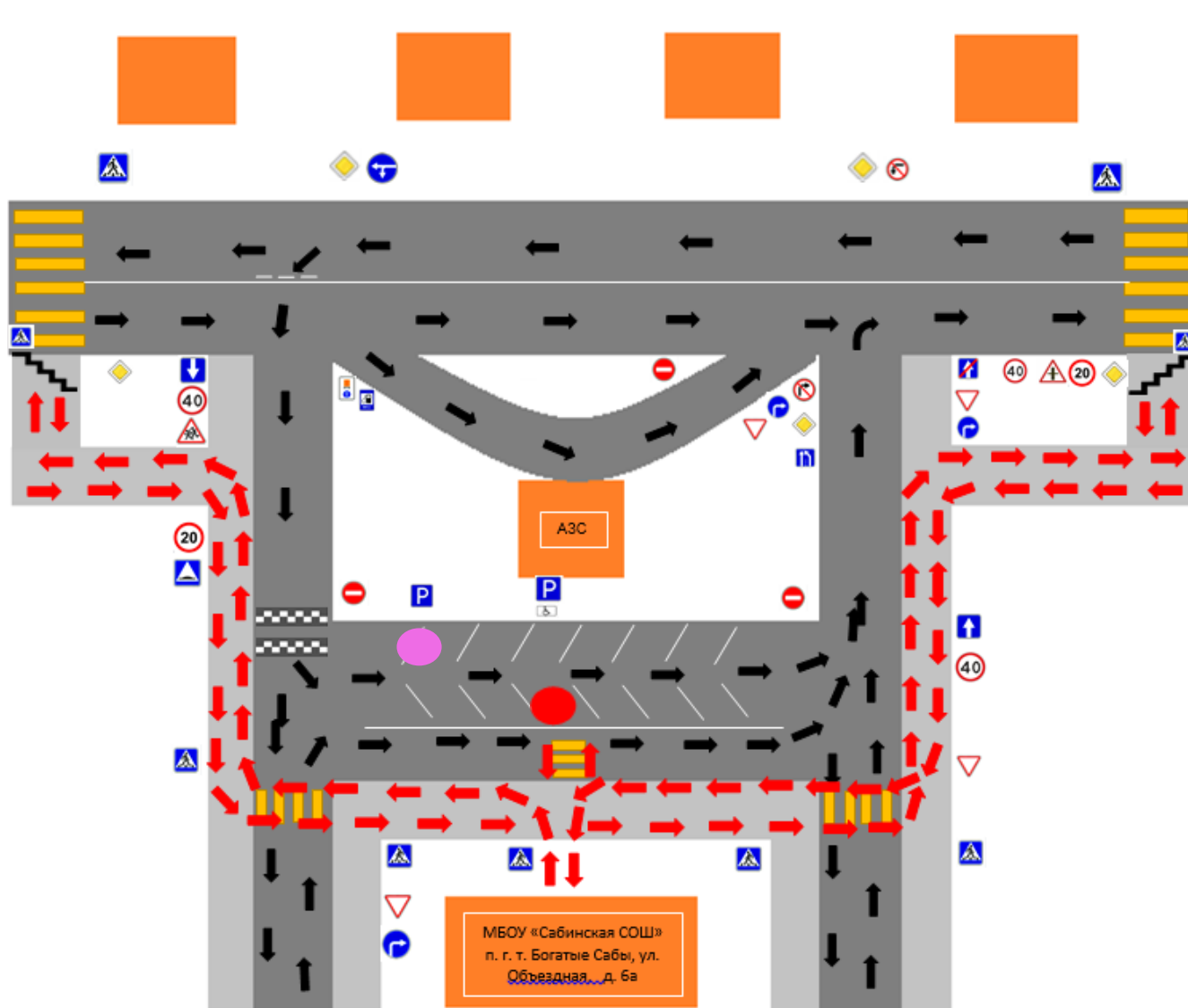
### Условные обозначения

- Тротуар
- Проезжая часть
- Застройка
- Движение транспортного средства
- Движение детей
- Искусственная неровность
- Пешеходный переход

### Условные обозначения

- Тротуар
- Проезжая часть
- Застройка
- Движение транспортного средства
- Движение детей
- Искусственная неровность
- Пешеходный переход

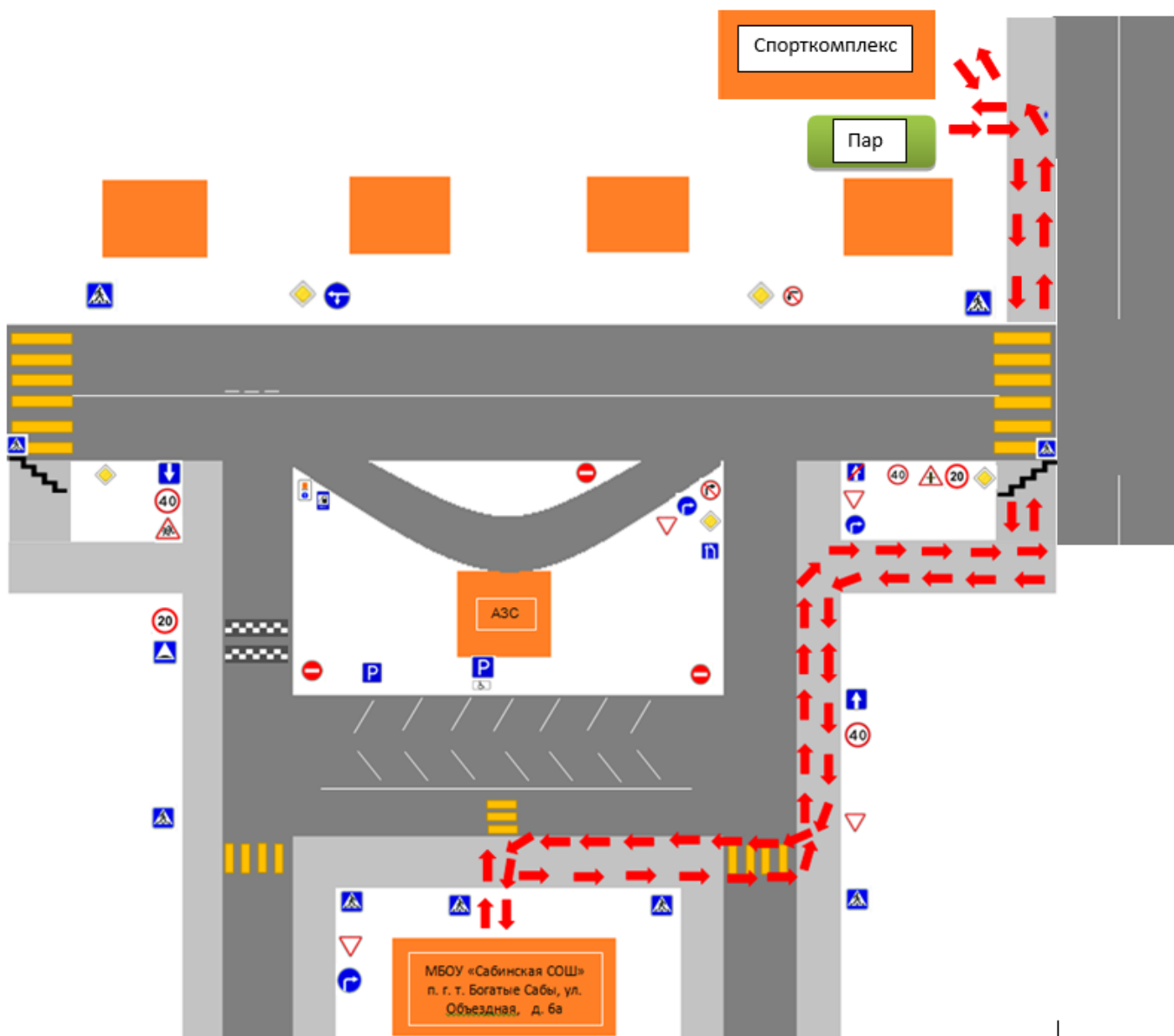
## 1.2. Организация дорожного движения в непосредственной близости от ОУ с размещением соответствующих технических средств организации дорожного движения, маршруты движения детей и расположение парковочных мест.



### Условные обозначения

-  Тротуар
-  Проезжая часть
-  Застройка
-  Движение транспортного средства
-  Движение детей
-  Искусственная неровность
-  Пешеходный переход
-  Остановка для школьного автобуса
-  Парковка

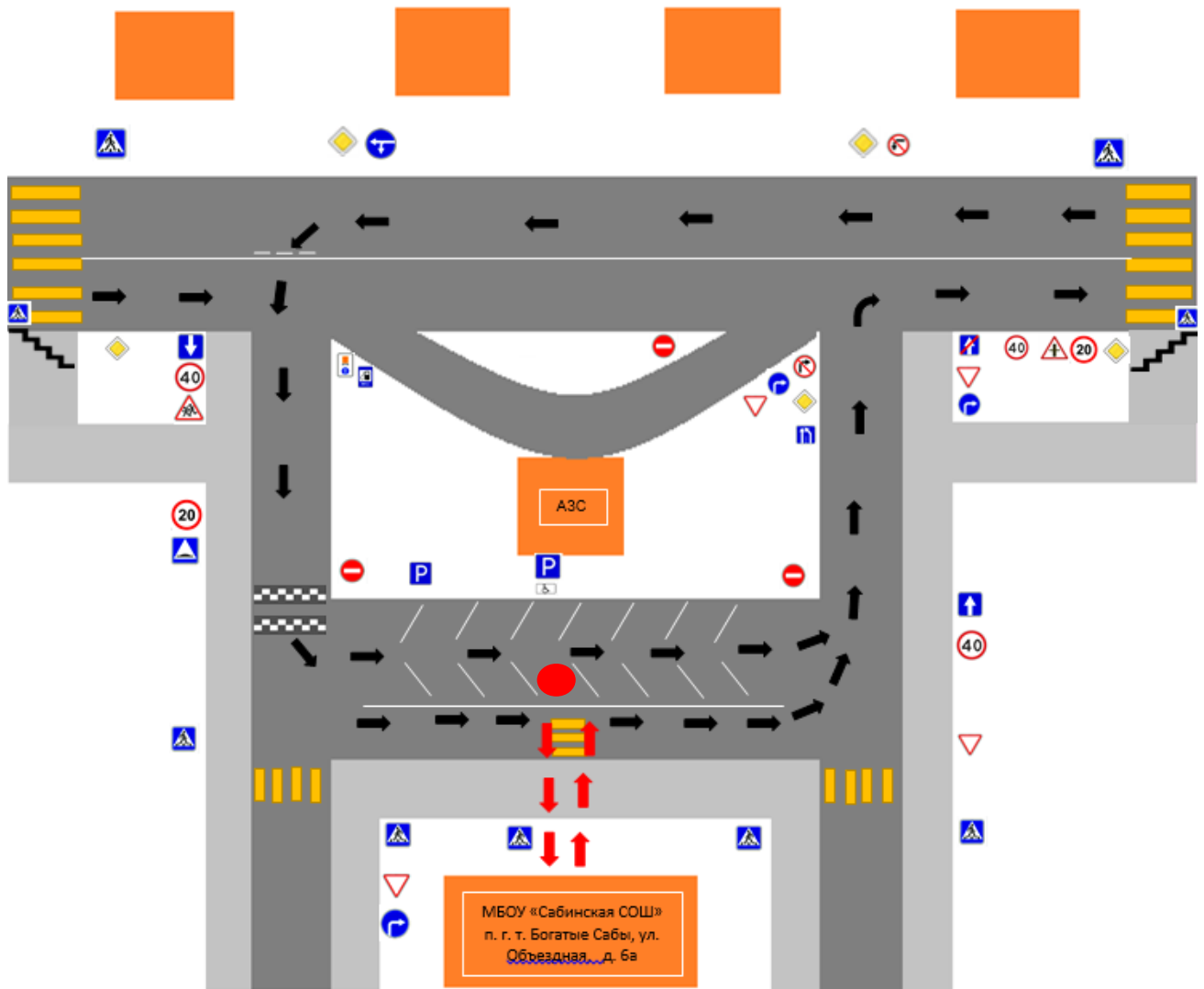
### 1.3. Маршруты движения организованных групп детей от образовательной организации к стадиону, парку или спортивно-оздоровительному комплексу



#### Условные обозначения

- Тротуар
- Проезжая часть
- Застройка
- Искусственная неровность
- Движение детей
- Пешеходный переход
- Парк

## 1.4. Пути движения транспортных средств к местам разгрузки/погрузки и рекомендуемые безопасные пути передвижения детей по территории образовательной организации



### Условные обозначения

- Тротуар
- Проезжая часть
- Застройка
- Движение транспортного средства
- Движение детей
- Искусственная неровность
- Пешеходный переход
- Место разгрузки/погрузки



## 2. Информация об обеспечении безопасности перевозок детей специальным транспортным средством (автобусом):

### 2.1. Общие сведения.

Марка ГАЗЕЛЬ 322121

Модель

Государственный регистрационный знак X579HO116

Год выпуска 2016 Количество мест в автобусе 11

Соответствие конструкции требованиям, предъявляемым к школьным автобусам  
соответствует

### 1. Сведения о водителе автобуса

Фамилия, имя, отчество	Принят на работу	Стаж в кате гории	Дата пред- стоящего мед. осмотра	Период проведения стажировки	Повышение квалификации	Допущенные нарушения ПДД
Гаптракипов Халил Ханифович	2014	9	Октябрь 2024	-	-	нет

### 2. Сведения о владельце

Владелец: Исполнительный комитет Сабинского муниципального района РТ

Юридический адрес владельца: Сабинский район, пгт Богатые Сабы,  
ул.Г.Закирова 52

Фактический адрес владельца: Сабинский район, пгт Богатые Сабы,  
ул.Г.Закирова 52

Телефон ответственного лица

Организационно-техническое обеспечение

Лицо, ответственное за обеспечение безопасности дорожного движения:

\_\_\_\_\_ (Ф.И.О.)  
назначено \_\_\_\_\_, прошло аттестацию \_\_\_\_\_.  
(дата) (дата)

Дата последнего технического осмотра автобуса \_\_\_\_\_

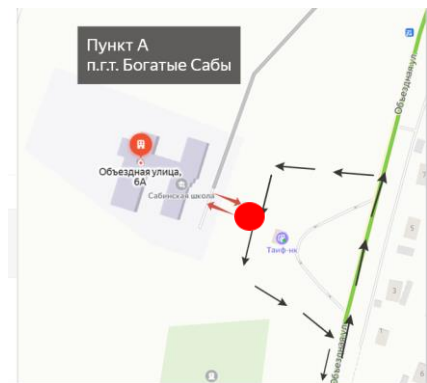
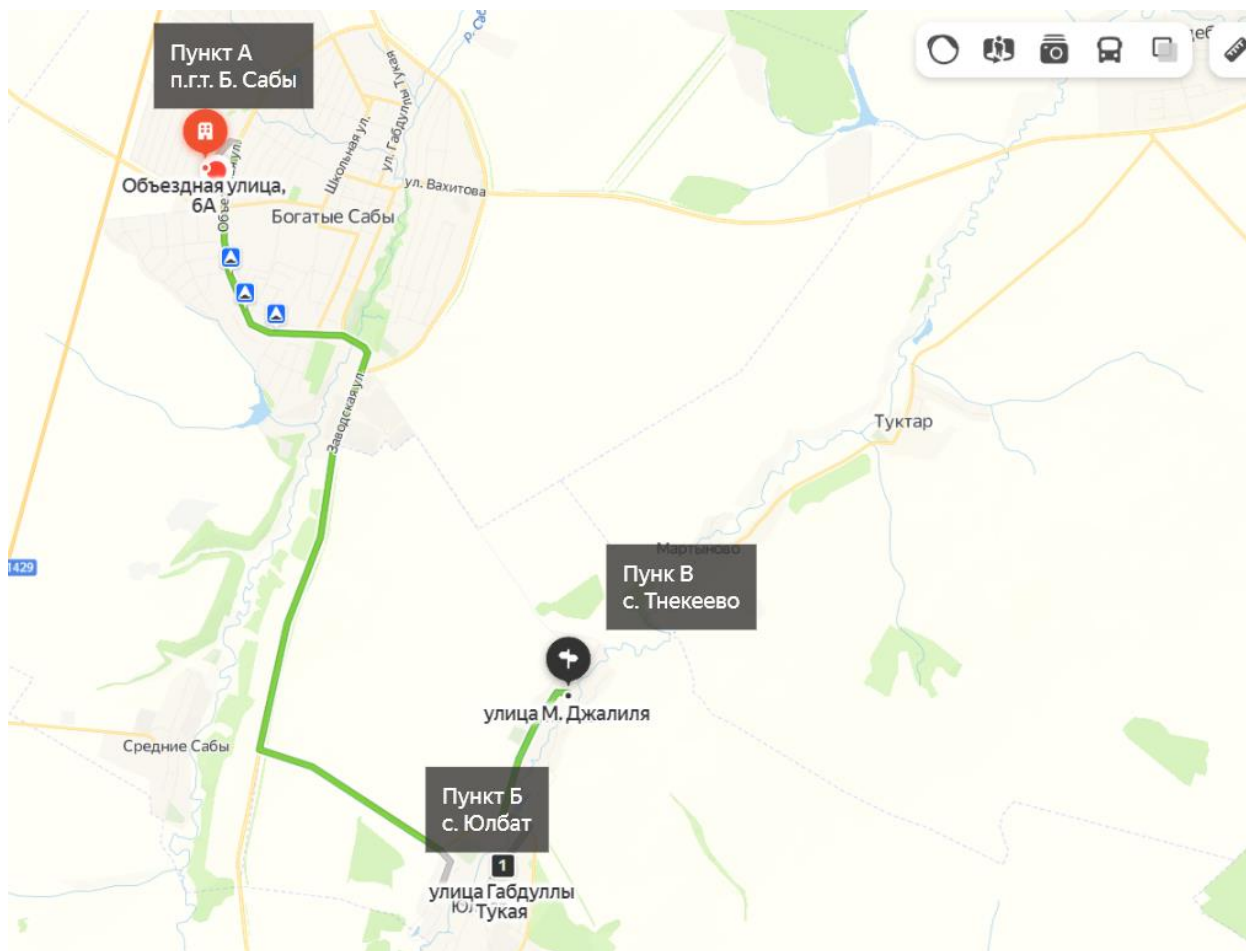
При отсутствии автобуса:

Сведения об организациях, осуществляющих перевозку детей специальным  
транспортным средством (автобусом)

1. ООО «Яшен», 88436224706

(Список контактов организаций, осуществляющих перевозку детей специальным транспортным средством  
(автобусом))

## 2.2. Маршрут движения автобуса образовательной организации

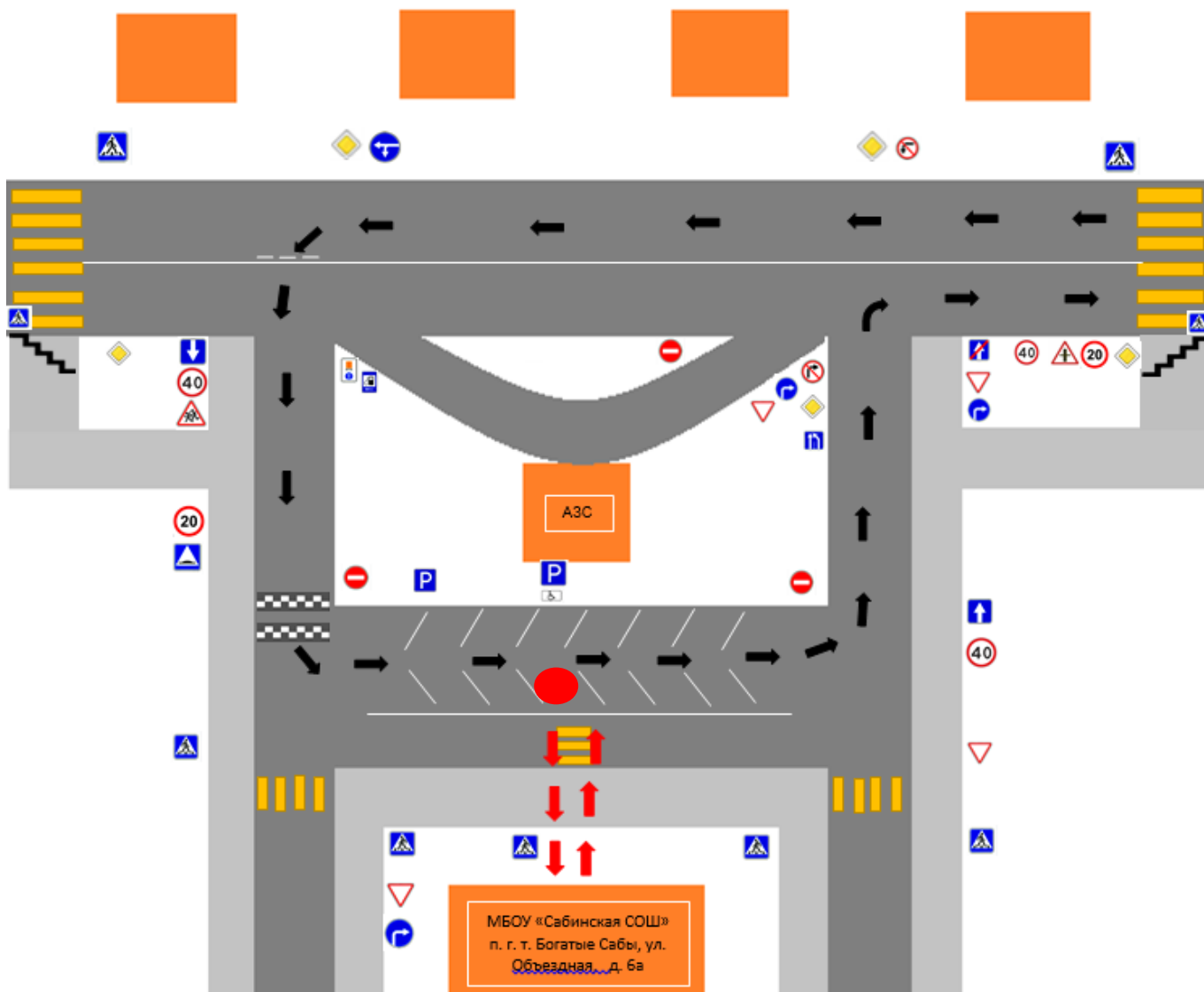


→ Движение школьного автобуса

→ Движение детей

● Место посадки и высадки пассажиров

### 2.3. Безопасное расположение остановки автобуса у образовательной организации.



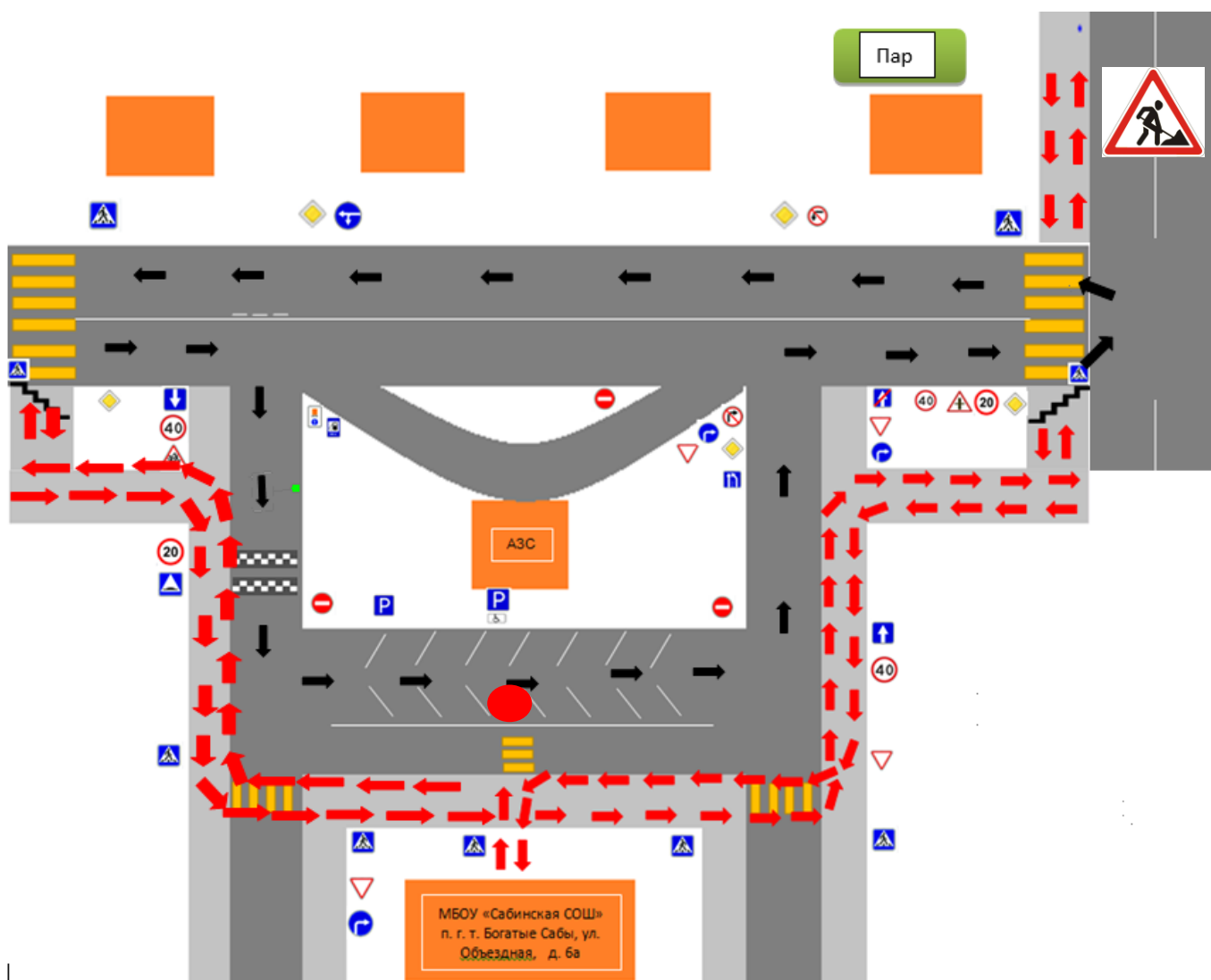
● Остановка автобуса

↔ Движение детей

➡ Движение автобуса

### 3. Приложение:

#### 3.1. План-схема пути движения транспортных средств и детей при проведении дорожных ремонтно-строительных работ вблизи образовательной организации



Дорожные работы



Движение автобуса



Движение детей



Остановка автобуса