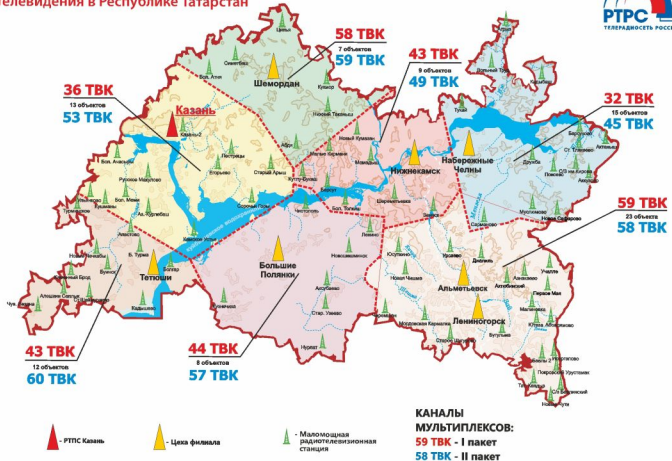


Карта цифрового эфирного телевидения в Республике Татарстан



20 телеканалов без абонентской платы доступны всем

Состав I мультиплекса:

Первый канал • Россия 1+ГТРК Татарстан • Матч ТВ • НТВ
Пятый канал • ОТР • ТВЦ • Карусель • Россия 24
Россия Культура

Состав II мультиплекса:

Рен ТВ • СПАС • СТС • Домашний • ТВ3 • Пятница • Звезда
Мир • ТНТ • Муз ТВ

Для получения дополнительной информации обратитесь на федеральную горячую линию РТРС по бесплатному номеру

8 800 220-2002

или на интернет сайте www.смотрицифру.рф



РАДИОТЕЛЕВИЗИОННЫЙ ПЕРЕДАЮЩИЙ ЦЕНТР РЕСПУБЛИКИ ТАТАРСТАН



ЦИФРОВОЕ ЭФИРНОЕ ТЕЛЕВИДЕНИЕ

Сигнал к лучшему!

СТС

1

ТВ3

Матч!

НТВ

МУЗ

ОТР

РОССИЯ К

Ц

РОССИЯ 24

РОССИЯ 1

ТНТ

Мир

Картуш

РЕН

D

ЗВЕЗДА

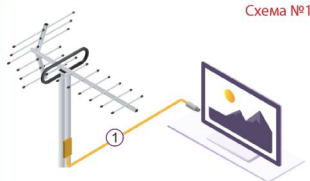
20 БЕСПЛАТНЫХ ЦИФРОВЫХ КАНАЛОВ

**03.06.2019 в Республике Татарстан
будет отключено аналоговое эфирное
телевещание телеканалов,
входящих в состав мультиплексов.**

- !** Для просмотра цифрового эфирного телевидения любому телевизору нужна антенна, которая принимает сигнал как аналогового, так и цифрового эфирного телевидения. Антенну следует направить в сторону ближайшего телеретранслятора. (см. карту на обороте или на сайте карта.rtrsc.рф)

Схема №1

- 1 Если телевизор поддерживает цифровой стандарт DVB-T2, то для просмотра каналов в цифровом эфирном формате достаточно подключить телевизор к антенне.
- 2 В меню настроек поиска каналов выберите совместное использование цифровых и аналоговых телеканалов.
- 3 Произведите автоматический поиск телевизионных каналов, используя инструкцию по эксплуатации. Можно выполнить ручной поиск. В этом случае необходимо ввести номер канала или частоту.



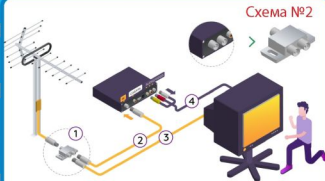
2
КАНАЛЫ
АНАЛОГОВЫЕ
ЦИФРОВЫЕ
ОБА ТИПА

3
ПОИСК
КАНАЛОВ

Схема №2

Как подключить цифровое телевидение совместно с аналоговым с помощью цифровой приставки только с антенным входом

- 1 Для передачи телесигнала от одной антенны на телевизор и ресивер можно воспользоваться устройством - сплиттер.
- 2 Подключите один антенный кабель к цифровой приставке.
- 3 После разделения сигнала, подключите второй антенный кабель к телевизору.
- 4 При приеме «цифры»: подключите видео- и аудио кабель к соответствующим разъемам на телевизоре и цифровой приставке.
- 5 В меню телевизора выберите требуемый тип соединительного кабеля источника входного сигнала: HDMI, AV, SCART и др. Для настройки на цифровой сигнал выберите источником сигнала AV.
- 6 При приеме «аналога»: с помощью пульта дистанционного управления телевизора установите режим приема телевизионного сигнала в аналоговом формате (TV), а затем произведите поиск телевизионных каналов аналогового формата.



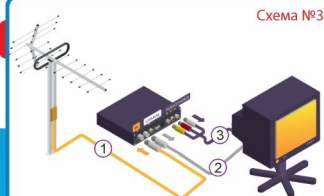
5
ИСТОЧНИК
СИГНАЛА
AV
SCART
HDMI

6
ПОИСК
КАНАЛОВ

Схема №3

Как подключить цифровое телевидение совместно с аналоговым с помощью цифровой приставки с антенным входом и выходом

- 1 Подключите антенный кабель к антенному входу цифрового ресивера.
 - 2 Из антенного выхода ресивера подключите антенный кабель к телевизору.
 - 3 При приеме «цифры»: подключите видео- и аудио кабель к разъемам на телевизоре и цифровой приставке в соответствии с цветовой индикацией.
 - 4 В меню выберите требуемый источник входного сигнала: HDMI, AV, SCART и др. (В варианте рисунка AV)
 - 5 Произведите автоматический поиск цифровых телевизионных каналов, используя инструкцию по эксплуатации. Можно выполнить ручной поиск. В этом случае необходимо ввести номер канала или частоту.
- При приеме «аналога»: с помощью пульта дистанционного управления телевизора установите режим приема телевизионного сигнала в аналоговом формате (TV), а затем произведите поиск телевизионных каналов аналогового формата.



4
ИСТОЧНИК
СИГНАЛА
AV
SCART
HDMI

5
ПОИСК
КАНАЛОВ

Схема №3