

Содержание

I. План-схемы образовательного учреждения.

1. Район расположения образовательного учреждения, пути движения транспортных средств и детей (обучающихся, воспитанников).
2. Организация дорожного движения в непосредственной близости от образовательного учреждения с размещением соответствующих технических средств организации дорожного движения, маршруты движения детей и расположение парковочных мест.
3. Пути движения транспортных средств к местам разгрузки/погрузки и рекомендуемые безопасные пути передвижения детей по территории образовательного учреждения.

II. Информация об обеспечении безопасности перевозок детей специальным транспортным средством (автобусом).

1. Общие сведения.

III. Приложения

План-схема пути движения транспортных средств и детей (обучающихся, воспитанников) при проведении дорожных ремонтно-строительных работ вблизи образовательного учреждения

Схема №1

Район расположения образовательного учреждения, пути движения транспортных средств и детей (обучающихся, воспитанников)



- направление движения транспортного потока



- направление движения детей от остановок маршрутных транспортных средств



- опасные участки



- жилая застройка

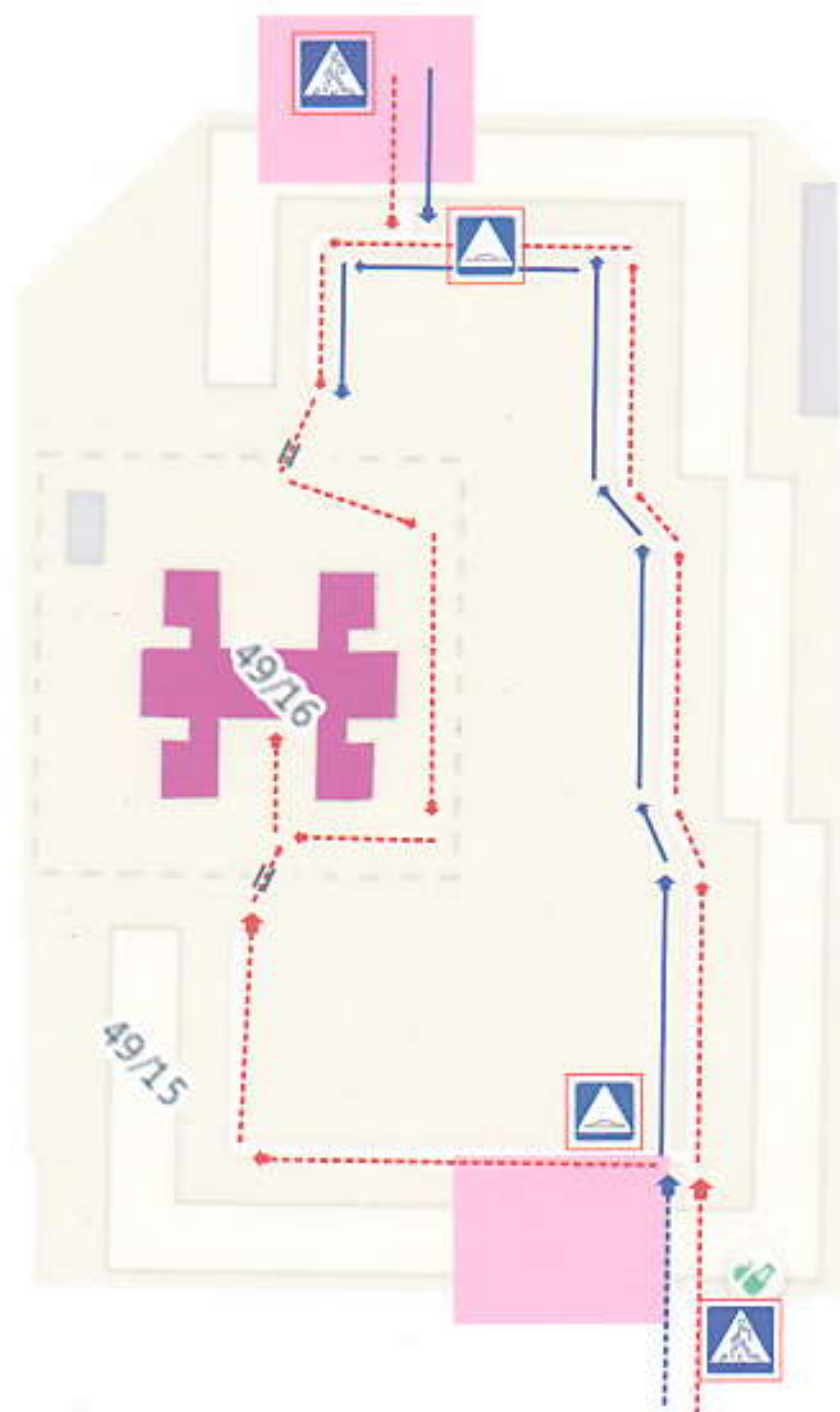


- подземный пешеходный переход



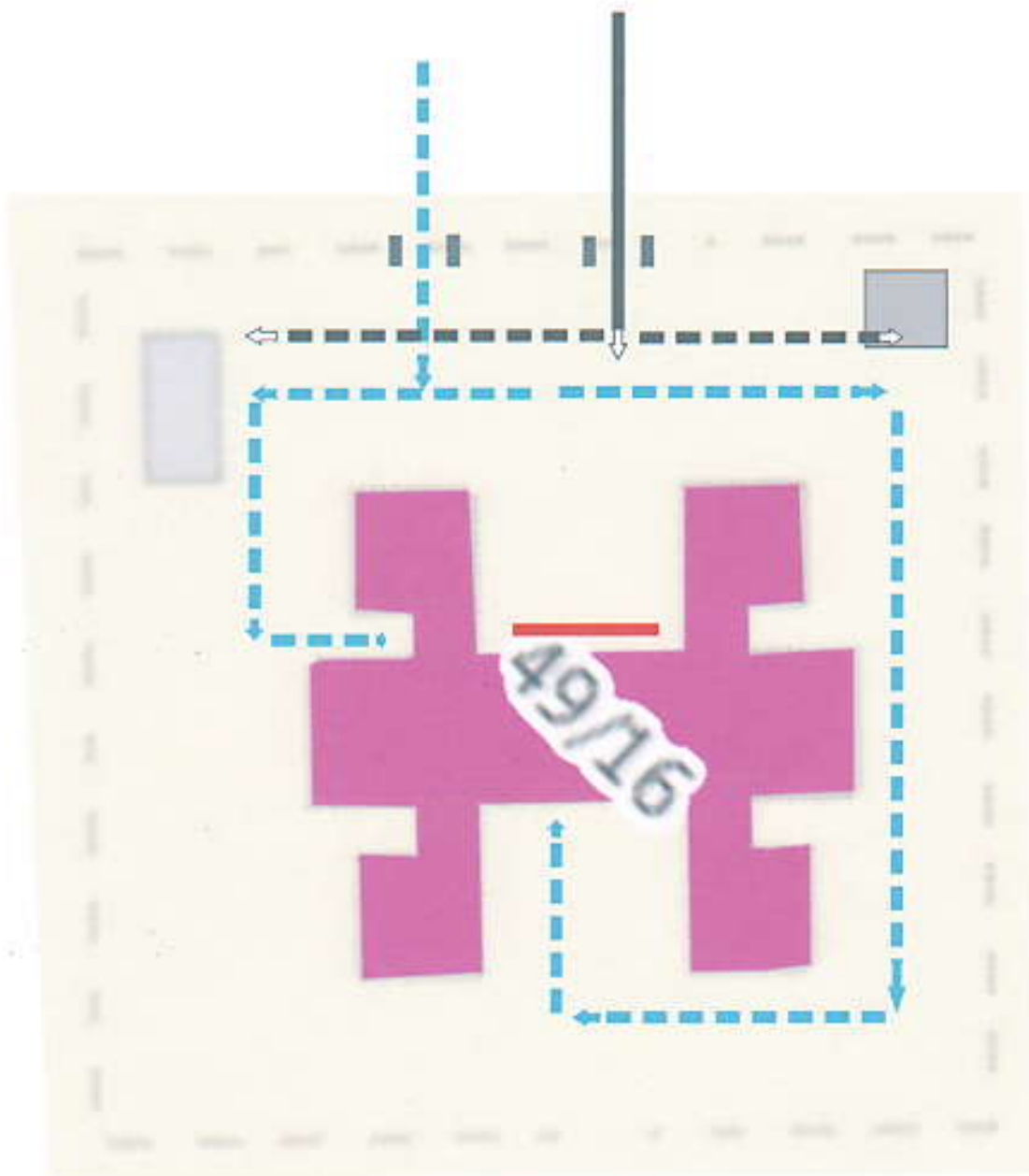
- проезжая часть

Схема организации дорожного движения в непосредственной близости от образовательного учреждения с размещением соответствующих технических средств организации дорожного движения, маршрутов движения детей и расположение парковочных мест



-  - направление движения транспортного потока
-  - направление движения детей от остановок маршрутных транспортных средств
-  - опасные участки
-  - жилая застройка

Пути движения транспортных средств к местам разгрузки/погрузки и рекомендуемые безопасные пути передвижения детей по территории образовательного учреждения



- въезд/выезд грузовых транспортных средств



- движение грузовых транспортных средств



- движение детей и подростков на территории образовательного учреждения



- место разгрузки/погрузки

II. Информация об обеспечении безопасности перевозок детей специальным транспортным средством (автобусом).

(при наличии автобуса(ов))

1. Общие сведения

Марка Fiat
Модель Ducato
Государственный регистрационный знак P927AY 116 RUS
Год выпуска 2010 Количество мест в автобусе 17
Соответствие конструкции требованиям, предъявляемым к школьным автобусам _____

1. Сведения о водителе(ях) автобуса(сов)

Фамилия, имя, отчество, телефон	Дата принятия на работу	Стаж вождения ТС категории D	Дата предстоящего медицинского осмотра	Период проведения стажировки	Сроки повышения квалификации	Допущенные нарушения ПДД / в том числе через «Глонас»
Медведев Максим Сергеевич	09.01.14					----

2. Организационно-техническое обеспечение

1) Лицо, ответственное, за обеспечение безопасности дорожного движения (ФИО): Исламбратова Фарида Мурадимовна
назначено _____,
прошло аттестацию _____

2) Организация проведения предрейсового медицинского осмотра водителя:
осуществляет Зуева Тамара Александровна
(Ф.И.О. специалиста)
на основании сертификата С №691 _____
действительного до 2018 года _____

3) Организация проведения предрейсового технического осмотра транспортного средства: осуществляет _____

(Ф.И.О. специалиста)

на основании _____
действительного до _____.

4) Дата очередного технического осмотра 02.04.2015г.

5) Место стоянки автобуса в нерабочее время гараж
меры, исключающие несанкционированное использование _____
закрытый гараж, ключи сдаются под подпись на вахту

6) Место ремонта и технического обслуживания автобуса _____

7) Наличие и работоспособность алкозамка. Факты сработки нет

3. Сведения о владельце автобуса

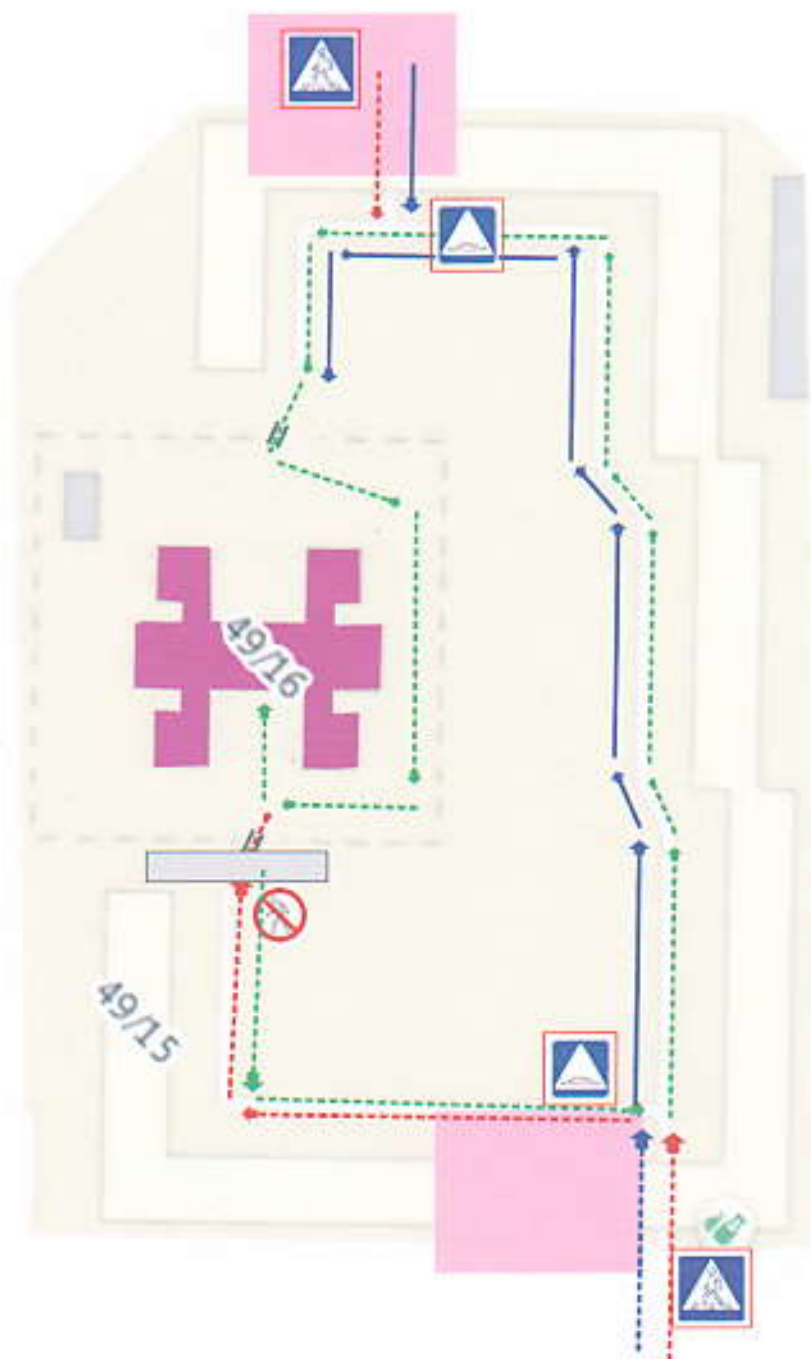
Юридический адрес владельца: 423826, Республика Татарстан, город Набережные Челны, проспект Сююмбике, дом 87







Фактический адрес владельца: 423826, Республика Татарстан, город Набережные Челны, проспект Сююмбике, дом 87

Телефон ответственного лица 56-68-65

Приложение

План-схема пути движения транспортных средств и детей (обучающихся, воспитанников) при проведении дорожных ремонтно-строительных работ вблизи образовательного учреждения



-  - направление движения транспортного потока
-  - направление движения детей от остановок маршрутных транспортных средств
-  - рекомендуемое направление движения детей (учеников)
-  - опасные участки
-  - жилая застройка
-  - ремонтные работы