



ГРИПП?
КОРОНАВИРУС?
ОРВИ?

#ЧИСТЫЕ
РУКИ-
ТВОЯ ЗАЩИТА



ГРИПП?
КОРОНАВИРУС?
ОРВИ?

#НАДЕНЬ
МАСКУ!



ГРИПП?
КОРОНАВИРУС?
ОРВИ?

#ПРИКРЫВАЙ
СВОЙ РОТ
И НОС

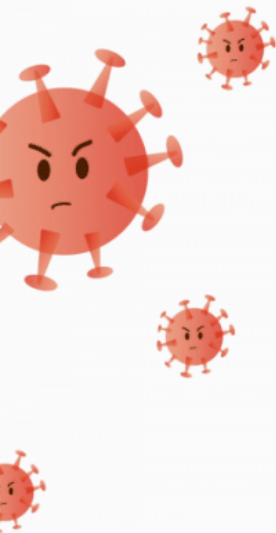
НАДЕНЬТЕ МАСКУ- ЗАЩИТИТЕ СЕБЯ ОТ КОРОНАВИРУСА 2019-nCoV!



КОГДА

- При контактах с людьми, имеющих симптомы ОРВИ (лихорадка, насморк, кашель, чихание, заложенность носа)
- Находясь в людных местах или транспорте
- При контактах с людьми, если у вас есть симптомы ОРВИ

Правильно надетая маска плотно прилегает к лицу, закрывает рот, нос и подбородок. Вшитое крепление маски плотно прижато к спинке носа. Складки маски расправлены.



ТОЛЬКО В СОЧЕТАНИИ С ТЩАТЕЛЬНОЙ
ГИГИЕНОЙ РУК И КАРАНТИННЫМИ
МЕРАМИ, ИСПОЛЬЗОВАНИЕ МАСКИ
БУДЕТ МАКСИМАЛЬНО ЭФФЕКТИВНО
ДЛЯ ПРЕДОТВРАЩЕНИЯ ЗАРАЖЕНИЯ
И РАСПРОСТРАНЕНИЯ КОРОНАВИРУСА
2019- nCoV

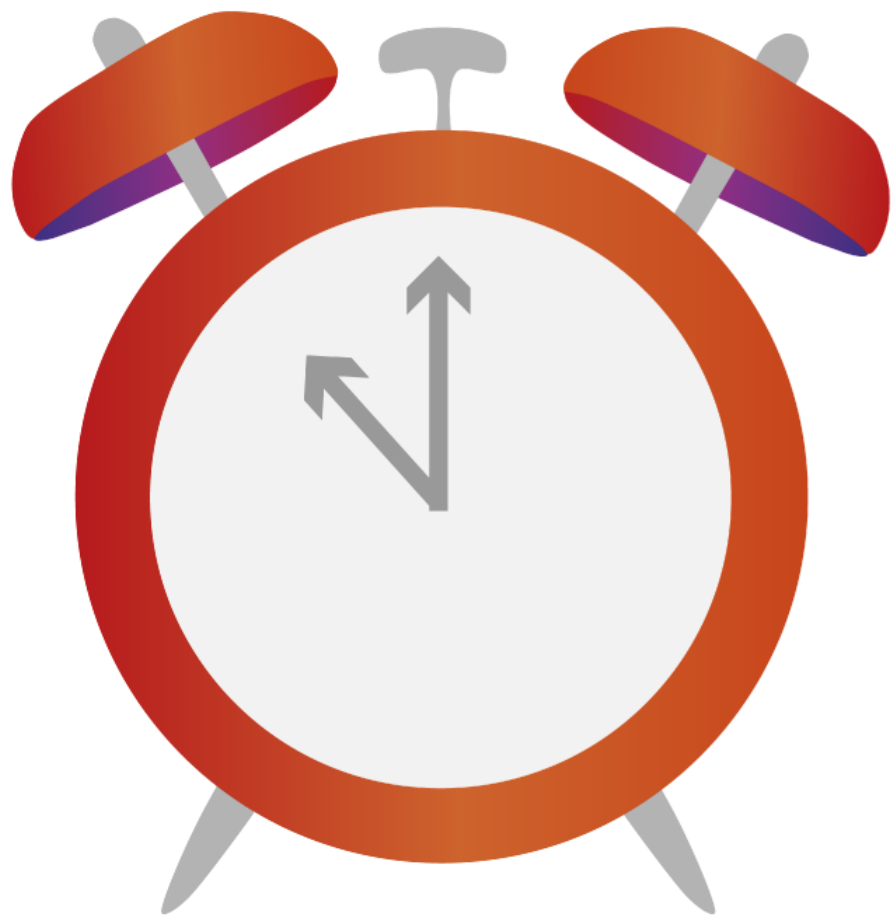
ВАЖНО

- Меняйте маску на новую каждые 2-3 часа или чаще
- Выбрасывайте маску в урну сразу после использования
- После прикосновения к использованной маске тщательно вымойте руки с мылом
- Не носите маску на безлюдных открытых пространствах. Это не целесообразно.

НЕЛЬЗЯ

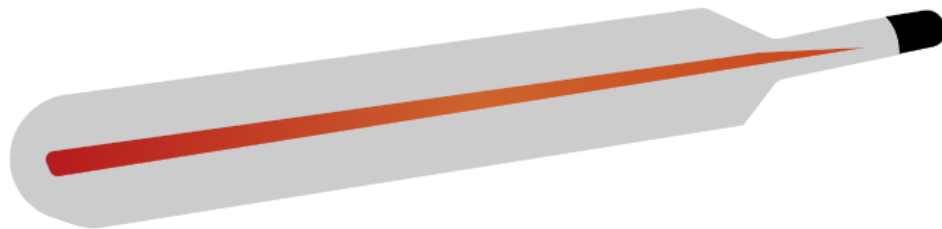
- повторно использовать маску





ГРИПП?
КОРОНАВИРУС?
ОРВИ?

#ЗАБОЛЕЛ?
ОСТАНЬСЯ ДОМА!
#ВЫЗОВИ ВРАЧА





МЕДИЦИНСКАЯ МАСКА



ПРАВИЛА ИСПОЛЬЗОВАНИЯ ОДНОРАЗОВОЙ МЕДИЦИНСКОЙ МАСКИ

✓ КОГДА НАДЕВАТЬ?

Надевайте маску в людных местах, в транспорте, при контактах с людьми, имеющими признаки острой респираторной вирусной инфекции.

При контактах со здоровыми людьми, в случае, если вы больны.

✓ ВАЖНО!

Специальные складки на маске надо развернуть, вшитую гибкую пластину в области носа, следует плотно прижать к спинке носа для обеспечения более полного прилегания к лицу

✓ СКОЛЬКО РАЗ?

Медицинскую маску используют однократно

✓ КАК?

Надевать маску следует так, чтобы она закрывала рот, нос, подбородок и плотно фиксировалась (при наличии завязок на маске их следует крепко завязать).

Если одна из поверхностей маски имеет цвет, то маску надевают белой стороной к лицу

✓ КАК ЧАСТО?

Менять маску - 1 раз в 3 часа (или чаще).

Если маска увлажнилась, ее следует заменить на новую

✓ УТИЛИЗАЦИЯ

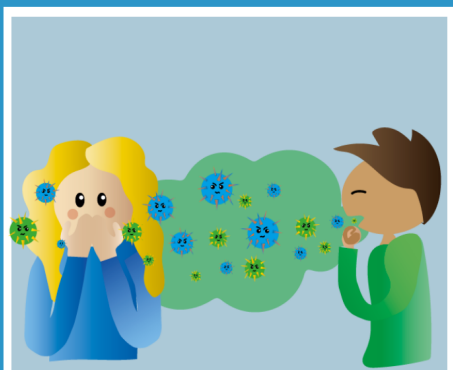
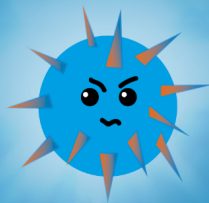
Выбрасывайте маску сразу после использования

✓ ПОМНИТЕ!

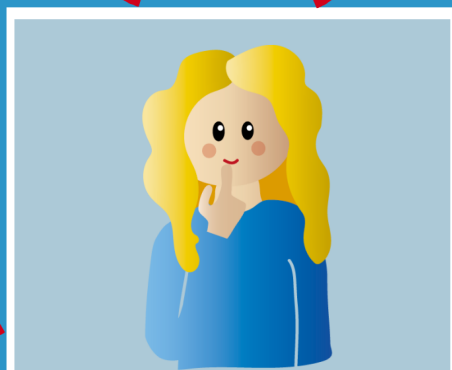
В сочетании с тщательной гигиеной рук и карантинными мерами маска максимально снизит риск заражения гриппом, коронавирусом и ОРВИ

КАК

ПЕРЕДАЕТСЯ ГРИПП?



КАШЕЛЬ, ЧИХАНИЕ
(ВОЗДУШНО-КАПЕЛЬНЫМ ПУТЕМ)



**ПРИКОСНОВЕНИЕ К
ЛИЦУ, ГЛАЗАМ, НОСУ, РТУ**



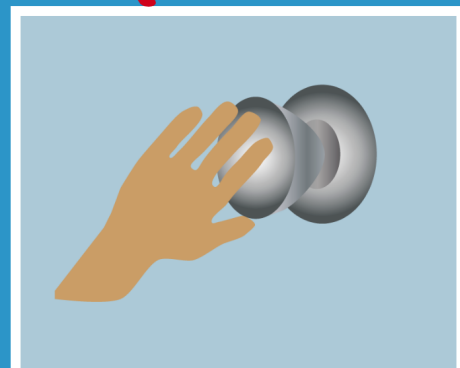
РУКОПОЖАТИЕ



УХОД ЗА БОЛЬНЫМИ



ГРИПП



**КОНТАКТ С ЗАГРЯЗНЕННЫМИ
ПОВЕРХНОСТЯМИ**