

«СОГЛАСОВАНО»  
Руководитель исполнительного  
комитета Бугульминского  
муниципального района РТ  
А.М. Гершиков



« 25 » му. РАЙОНА  
2022 г.



«УТВЕРЖДАЮ»  
Заведующая Наратлинского  
МБДОУ «Колокольчик»  
(Степанова Е.В.)

« 25 » 03 2022 г.

«СОГЛАСОВАНО»  
Начальник ОГИБДД ОМВД  
России по Бугульминскому  
району майор полиции  
А.Н.Бобров



« 26 » 03 2022 г.

## ПАСПОРТ

дорожной безопасности

муниципального бюджетного дошкольного образовательного  
учреждения Наратлинский детский сад общеразвивающего вида  
«Колокольчик» Бугульминского муниципального района РТ

Руководитель или ответственный  
работник дорожно-эксплуатационной  
организации, осуществляющей  
содержание улично-дорожной  
сети (УДС)\*

ООО «Дорремстрой» И.Р. Бакиров 49743  
(фамилия, имя, отчество) (телефон)

Руководитель или ответственный  
работник дорожно-эксплуатационной  
организации, осуществляющей  
содержание технических средств  
организации дорожного  
движения (ТСОДД)\*

ООО «Дорсигнал» А.Б. Марданов 69774  
(фамилия, имя, отчество) (телефон)

Количество воспитанников: 13 чел.

Наличие уголка по БДД : имеется ( в кабинете ПДД)  
(если имеется, указать место расположения)

Наличие класса по БДД : имеется  
(если имеется, указать место расположения)

Наличие автогородка (площадки) по БДД : нет

Наличие автобуса в образовательном учреждении нет

Владелец автобуса \_\_\_\_\_  
(при наличии автобуса)  
(образовательное учреждение, муниципальное образование и др.)

Время нахождения в ОУ:  
с \_\_\_\_\_ до \_\_\_\_\_ (период)

Телефоны оперативных служб:  
02,69502 – Дежурная часть ОМВД  
03,43223 – «Скорая мед.помощь»  
01,69838 - МЧС

\* Дорожно-эксплуатационные организации, осуществляющие содержание УДС и ТСОДД, несут ответственность в соответствии с законодательством Российской Федерации (Федеральный закон «О безопасности дорожного движения» от 10 декабря 1995 г. № 196-ФЗ, Кодекс Российской Федерации об административных правонарушениях, Гражданский кодекс Российской Федерации).

## Общие сведения

Муниципальное бюджетное дошкольное образовательное учреждение  
Наратлинский детский сад общеразвивающего вида «Колокольчик»  
Бугульминского муниципального района РТ.

(Полное наименование образовательного учреждения)

Юридический адрес: РТ, Бугульминский район, с. Наратлы, улица  
Молодежная, дом 3-а.

Фактический адрес: РТ, Бугульминский район, с. Наратлы, улица  
Молодежная, дом 3-а.

Руководители образовательного учреждения:

Заведующая ДОУ

Степанова Е.В. 8855943-88-17

(фамилия, имя, отчество)

(телефон)

Лицо, исполняющее обязанности заведующего ДОУ  
в его отсутствие

Егорова И.А.

(фамилия, имя, отчество)

(телефон)

Методист ДОУ

(фамилия, имя, отчество)

(телефон)

Ответственные работники  
муниципального органа  
образования

методист НМЦ

(должность)

Мирзаханова А.Н.

(фамилия, имя, отчество)

6-52-64

(телефон)

Ответственные от  
Госавтоинспекции

ИОДПС ГИБДД

(должность)

Гибадуллина Г.М.

(фамилия, имя, отчество)

(должность)

(85594)49054

(телефон)

Ответственный работник  
за мероприятия по профилактике  
детского травматизма

воспитатель

(должность)

Егорова И.А.

(фамилия, имя, отчество)

(телефон)

## Содержание

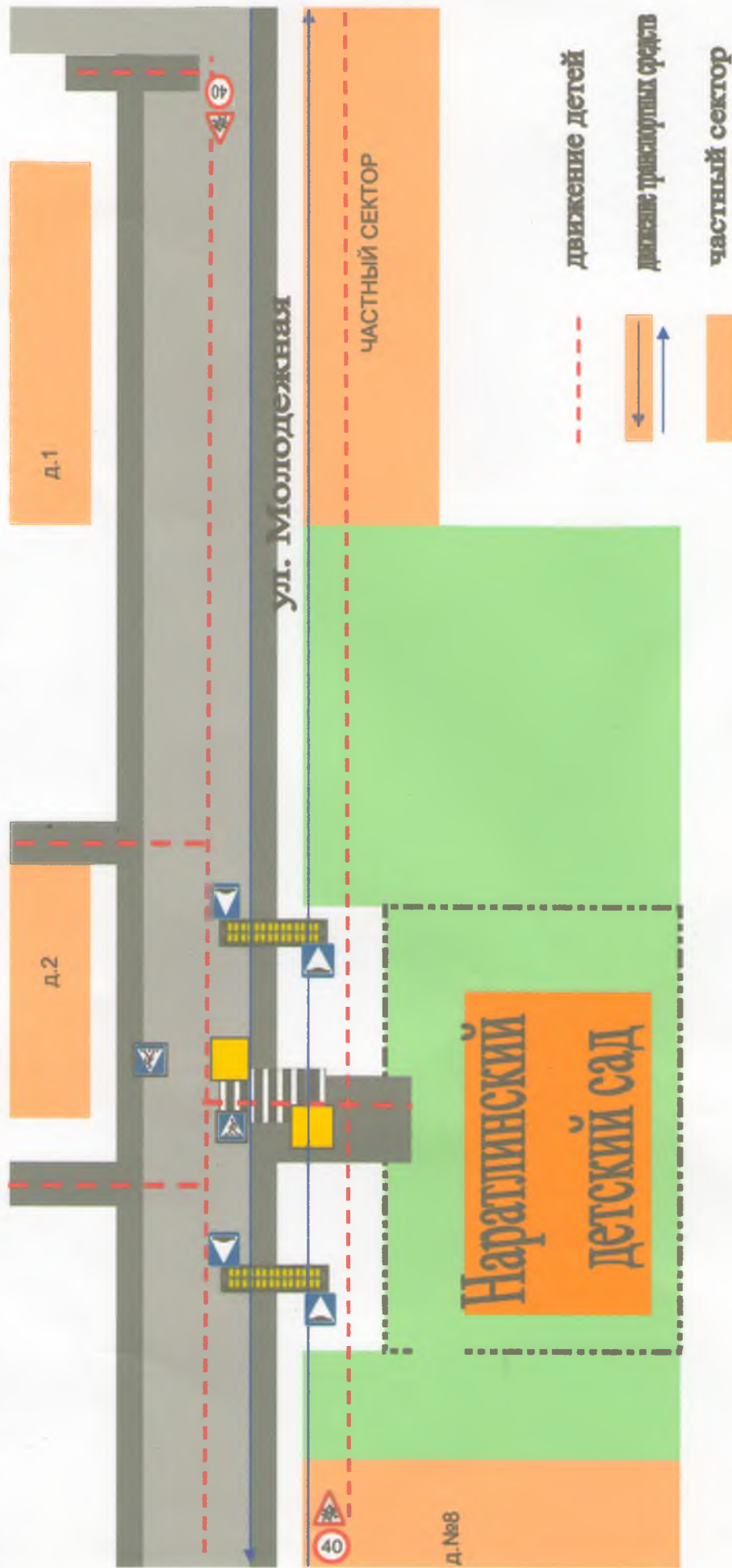
### I. План-схемы образовательного учреждения.

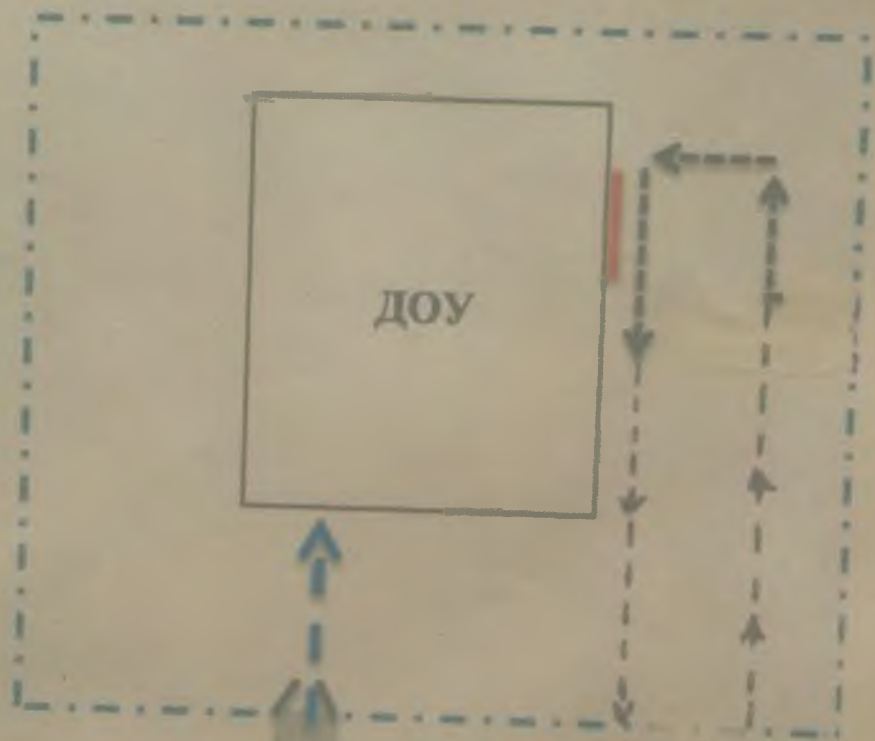
1. Район расположения образовательного учреждения, пути движения транспортных средств и детей (обучающихся, воспитанников).
2. Организация дорожного движения в непосредственной близости от образовательного учреждения с размещением соответствующих технических средств организации дорожного движения, маршруты движения детей и расположение парковочных мест.
3. Маршруты движения организованных групп детей от образовательного учреждения к стадиону, парку или спортивно-оздоровительному комплексу.
4. Пути движения транспортных средств к местам разгрузки/погрузки и рекомендуемые безопасные пути передвижения детей по территории образовательного учреждения.


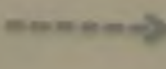


### II. Приложения

План-схема пути движения транспортных средств и детей (обучающихся, воспитанников) при проведении дорожных ремонтно-строительных работ вблизи образовательного учреждения

# ПЛАН-СХЕМА безопасного маршрута ДВИЖЕНИЯ ДЕТЕЙ

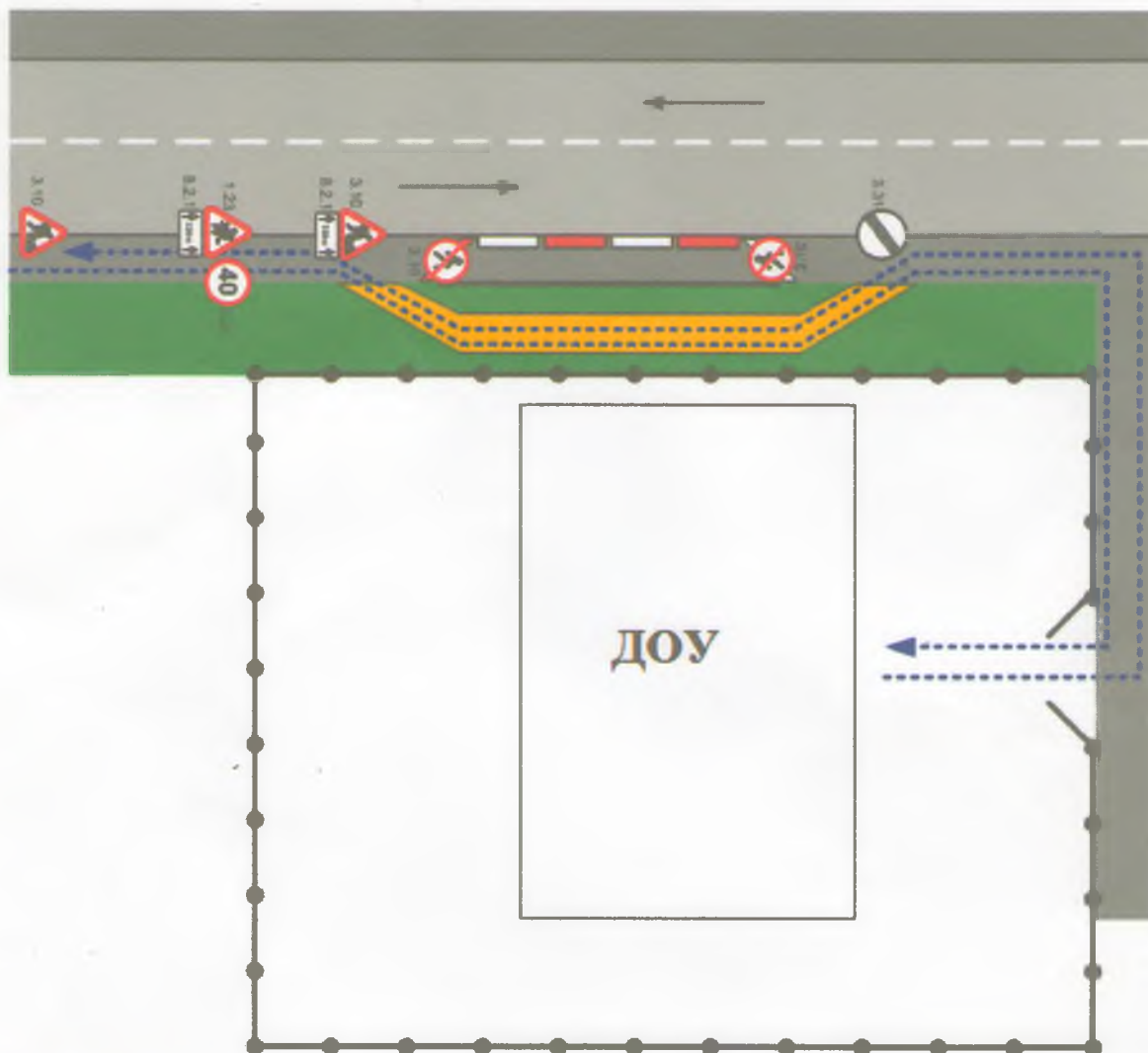







- 
 - въезд/ выезд грузовых транспортных средств
- 
 - движение грузовых транспортных средств по территории образовательной организации
- 
 - движение детей по территории образовательной организации
- 
 - место разгрузки / погрузки

## Приложение

### План-схема пути движения транспортных средств и детей (воспитанников) при проведении дорожных ремонтно-строительных работ вблизи образовательного учреждения



-  - временная пешеходная дорожка
-  - направление движения транспортного потока
-  - рекомендуемое направление движения детей (учеников)