

**Б**

росать снежки и камни  
в проходящий поезд  
очень опасно.

Можно разбить стекло и ранить  
машиниста или пассажиров.

# Н

апряжение в проводах  
железной дороги –  
почти 30000 вольт.

Приближаться к ним на  
расстояние **ближе 2-х метров**  
опасно!



# Н

е ходи по путям!

Тормозной путь поезда –  
до 1 километра.

Машинист не успеет оста-  
новить состав, даже если заметит

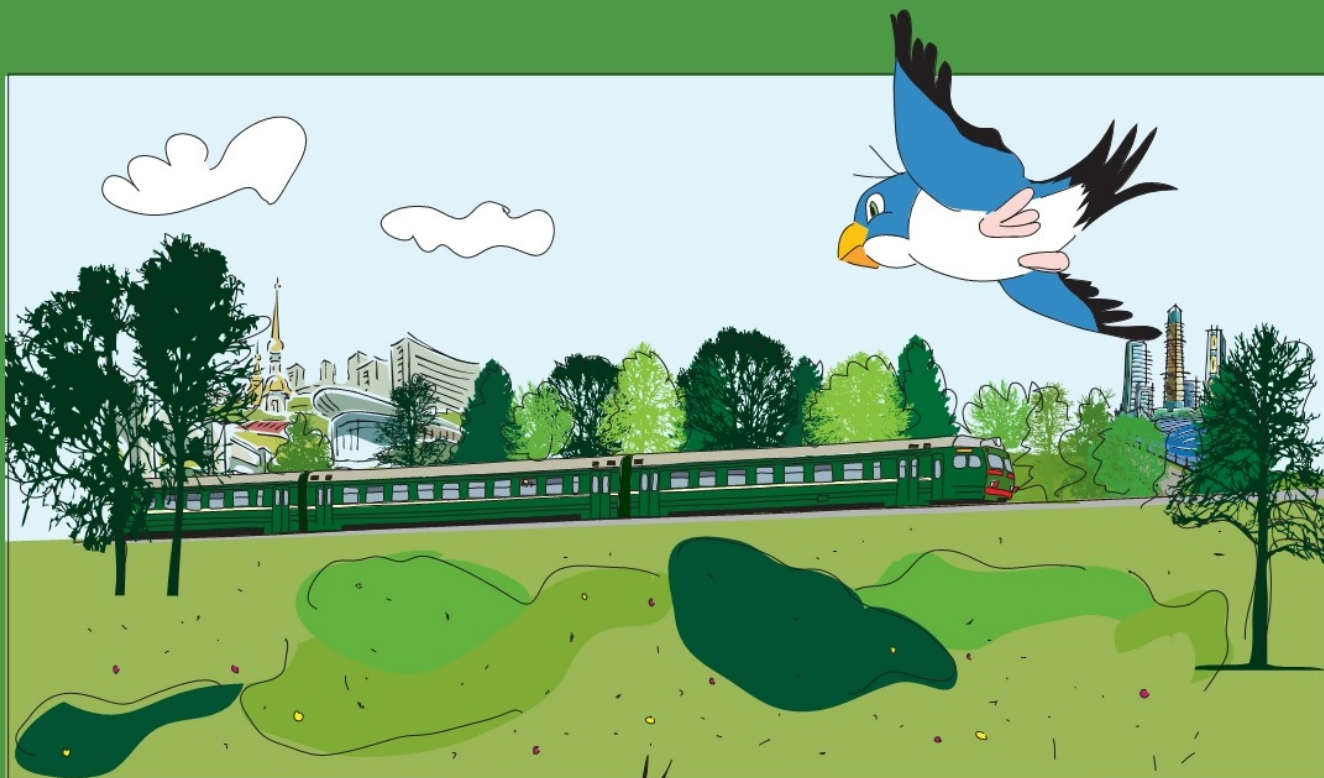


# И

грать и бегать рядом  
с железнодорожными  
путями очень опасно!

Еще опаснее съезжать на санках  
или лыжах по склонам в сторону  
железной дороги.





**Н**

е высовывайся  
из окна поезда.

При движении на большой  
скорости ты рискуешь  
получить серьезную травму.

**П**

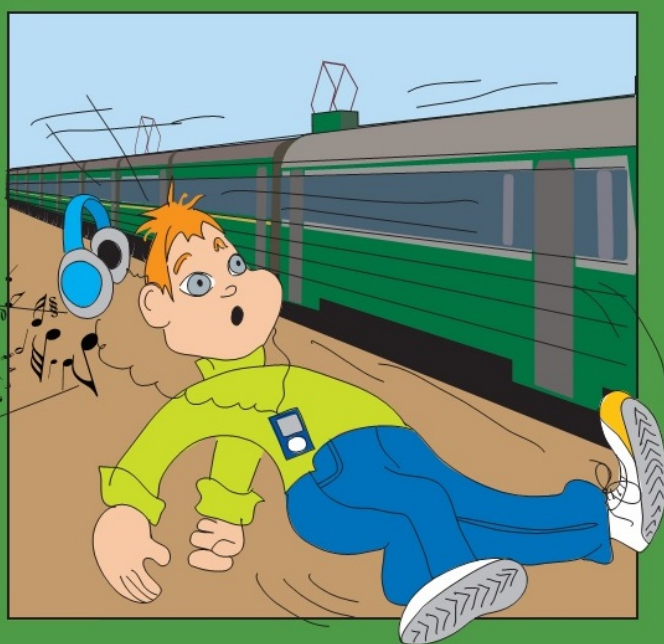
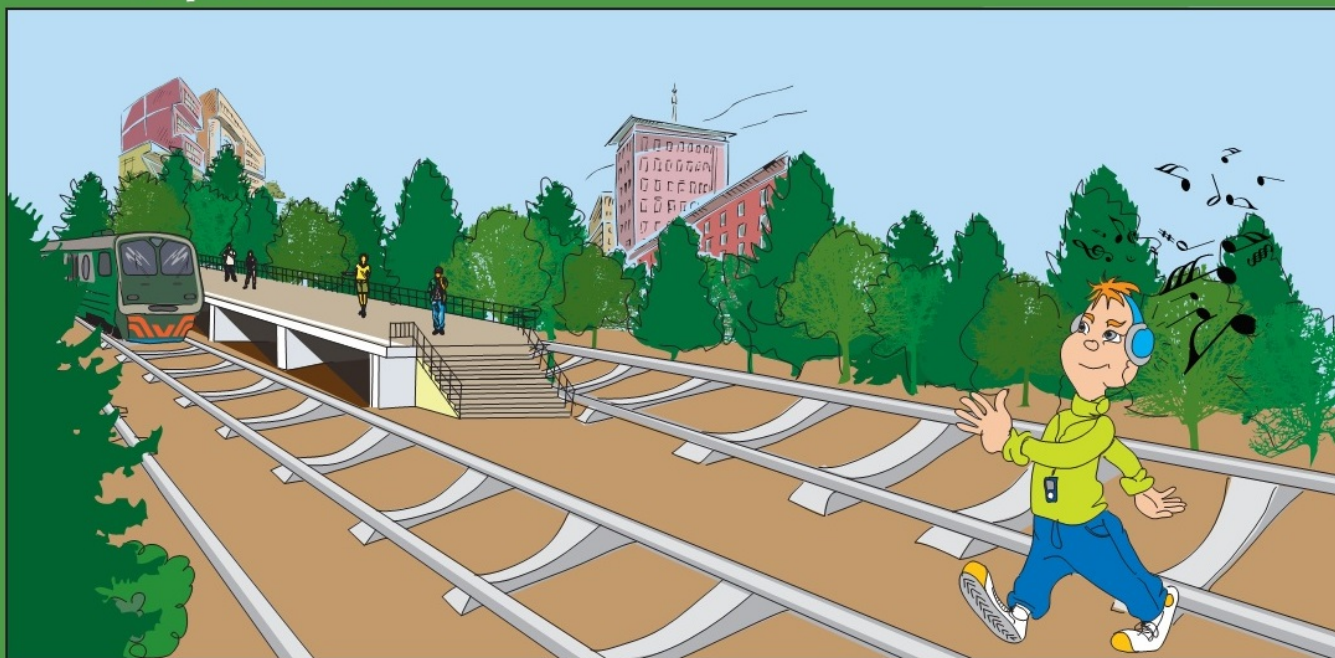
рислоняться к дверям  
электрички или мешать  
им закрыться одинаково  
опасно. От толчка или  
внезапного открытия дверей ты  
можешь выпасть из вагона и попасть  
под колеса поезда.



# К

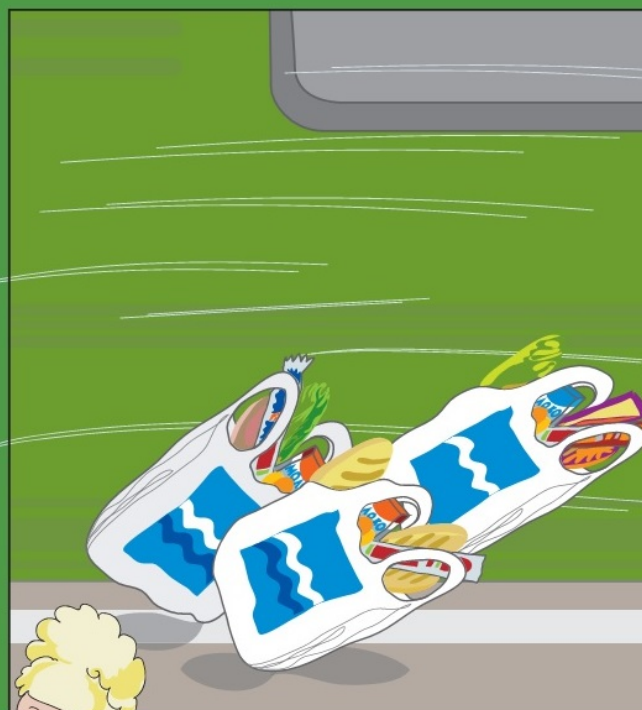
огда подходишь к железной дороге, обязательно **сними наушники.**

Из-за громкой музыки ты можешь не услышать шум приближающегося поезда.

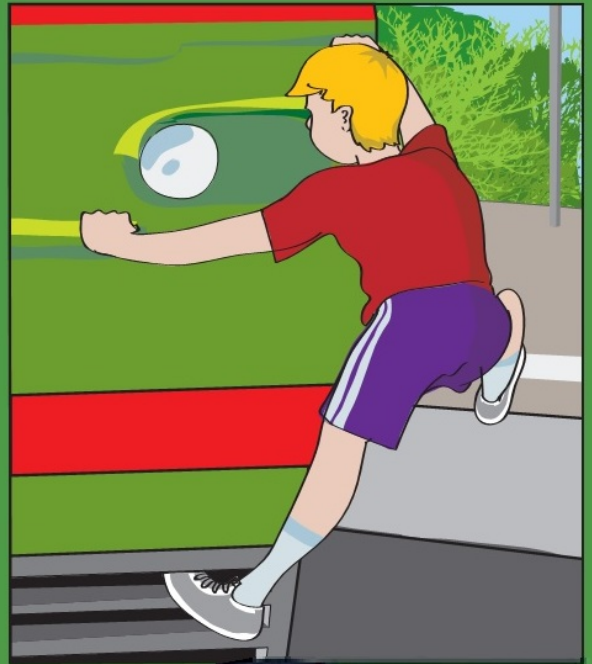
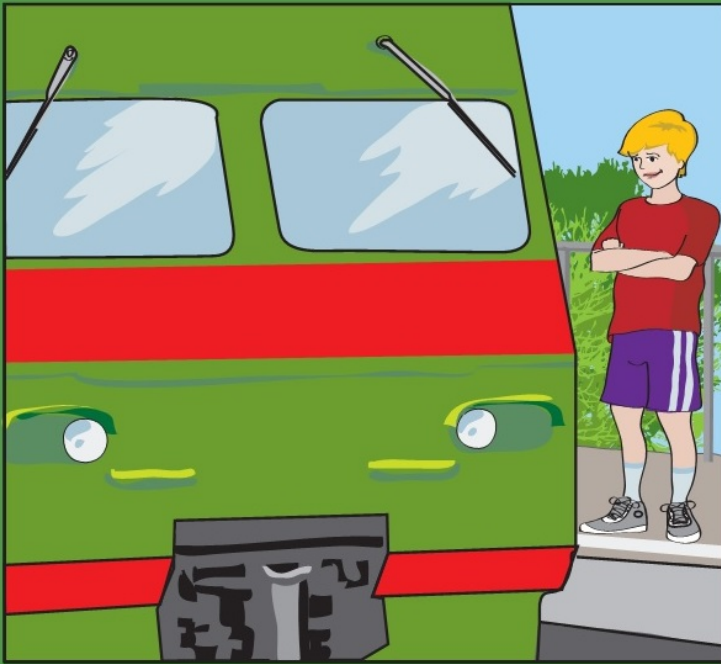


# Б

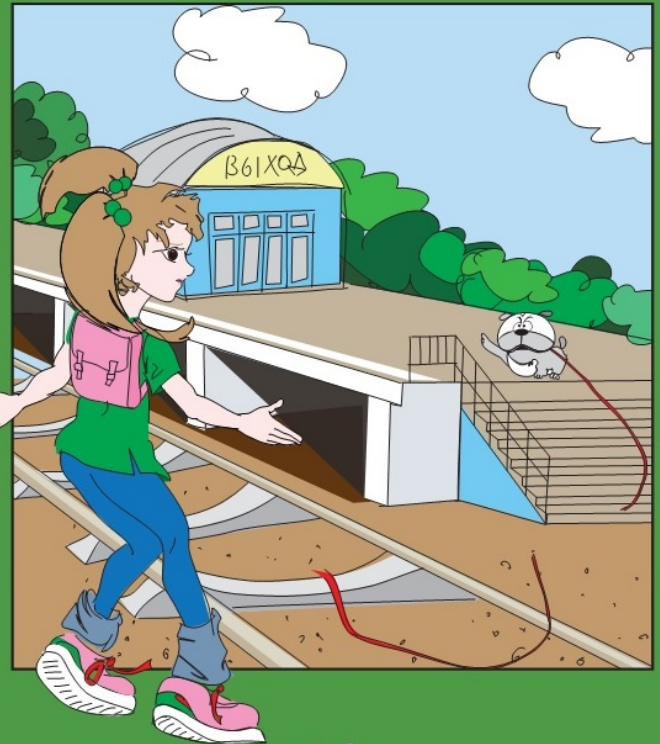
елая ЛИНИЯ вдоль края платформы показывает, где МОЖНО СТОЯТЬ, не опасаясь, что тебя заденут выступающие части вагонов и локомотива. **Не заступай** за нее!







**К**аждый год десятки детей и подростков погибают, когда пытаются прокатиться, прицепившись снаружи поезда. Делать так **глупо и очень опасно!**



**Д**

ля перехода через железнодорожные пути оборудованы специальные настилы, подземные и надземные **переходы.**

Переходить через рельсы в других местах **ОПАСНО.**



**К**

ласть предметы на рельсы – опасная шалость. Такие игры приводят к **крушению** поезда. Разве ты хочешь стать виновником несчастья?

О

чень опасно прыгать с платформы, можно не успеть убежать от надвигающегося поезда.

Лучше опоздать на электричку, чем погибнуть!

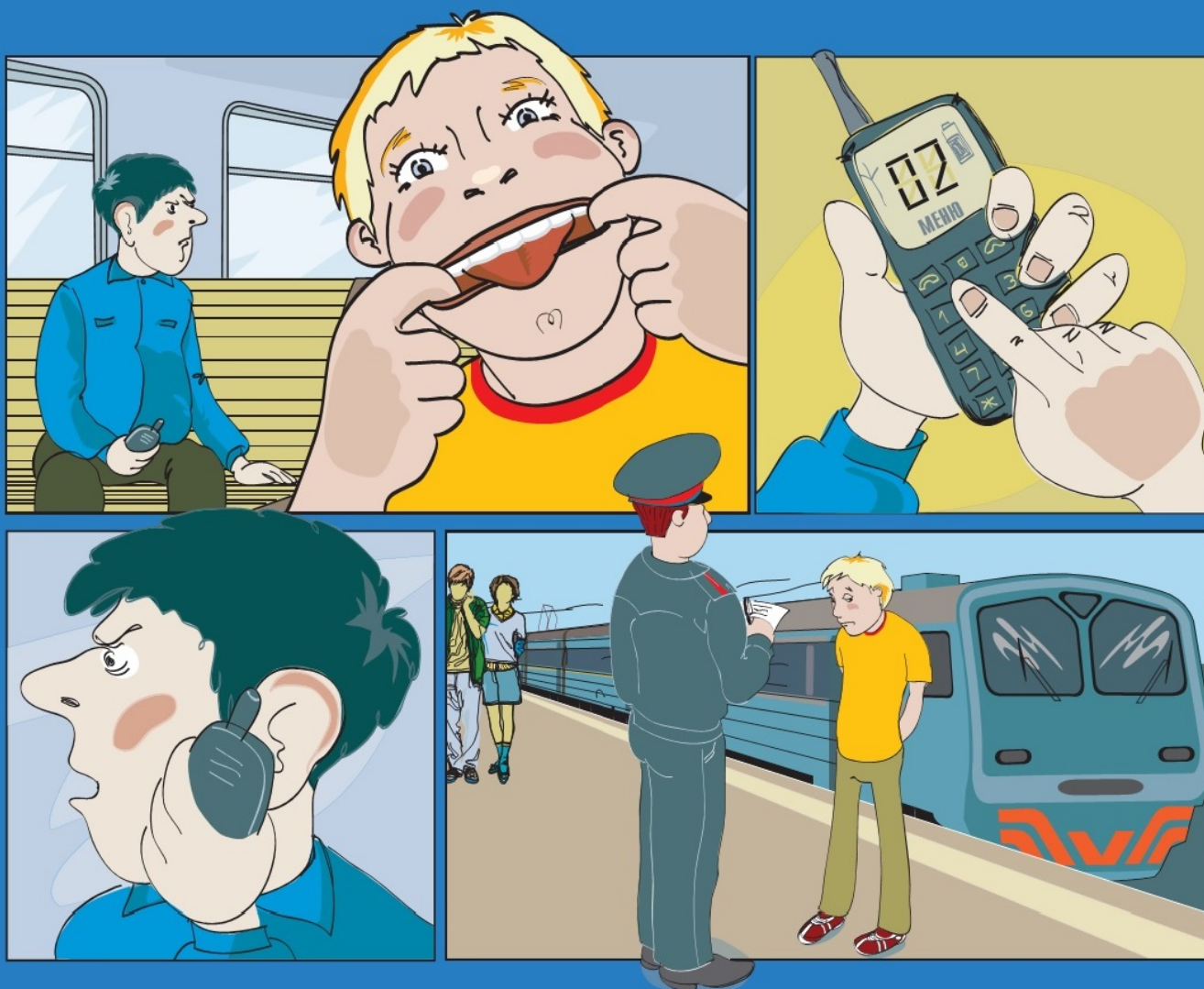




**П**

о платформе нельзя бегать,  
кататься на велосипеде,  
скейтборде или роликах.

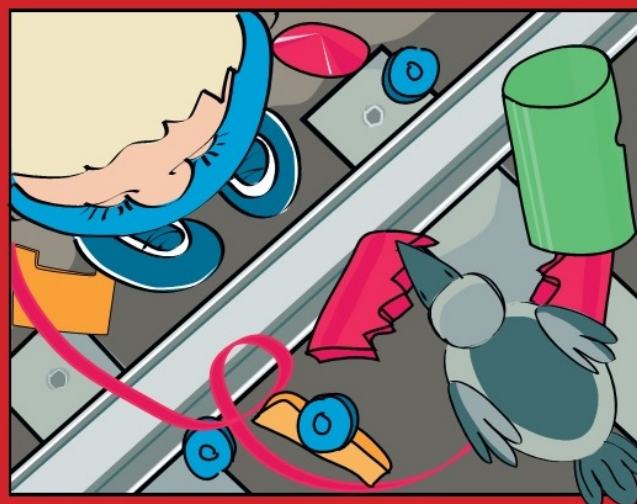
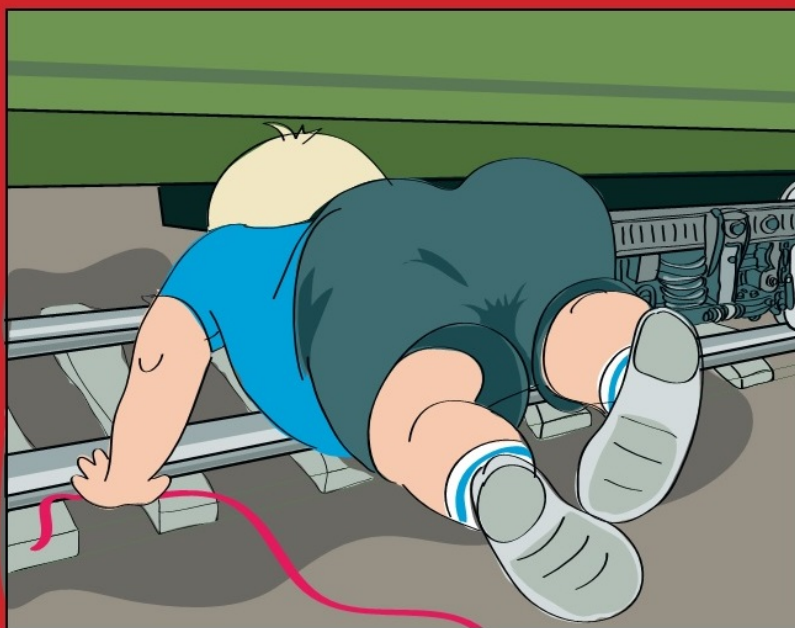
Если оступишься, **МОЖЕШЬ**  
**ПОПАСТЬ ПОД КОЛЕСА** поезда!



**В**

вагоне рядом с тобой едут десятки пассажиров. Веди себя так, чтобы не мешать им.

За нарушение порядка тебя могут высадить или доставить в полицию, а твоих родителей – оштрафовать



**Д**

аже если очень спешишь,  
не подлезай под стоящий  
поезд и не перелезай через  
сцепку между вагонами.

Состав может тронуться в любой  
момент, и ты будешь ранен или  
погибнешь.

# Е

сли идти по путям, можно оказаться между двумя встречными поездами. Чтобы воздушным вихрем тебя не затянуло под колеса, нужно **лечь и не вставать, пока составы не пройдут мимо.**

