

«СОГЛАСОВАНО»  
Начальник Управления  
образования Альметьевского  
муниципального района  
И.А. Павловская  
«\_\_» \_\_\_\_\_ 2022 г.

«УТВЕРЖДАЮ»  
Директор МБДОУ  
«ЦРР - д/е №65 «Ивушка»  
Г.Р. Сахавов  
«\_\_» \_\_\_\_\_ 2022 г.



«СОГЛАСОВАНО»  
Начальник ОУИВБД  
Отдела МВД России по  
Альметьевскому району  
В.М. Гизатуллин  
«\_\_» \_\_\_\_\_ 2022 г.



## ПАСПОРТ

дорожной безопасности образовательного учреждения  
муниципальное бюджетное дошкольное образовательное учреждение  
«Центр развития ребенка - детский сад № 65 «Ивушка»  
г. Альметьевска

## Общие сведения

Муниципальное бюджетное дошкольное образовательное учреждение  
«Центр развития ребенка - детский сад № 65 «Ивушка»

г. Альметьевска

Юридический адрес: 423450, г. Альметьевск, ул. Радищева, д.2 «г»

Фактический адрес: 423450, г. Альметьевск, ул. Радищева, д.2 «г»

Руководитель образовательного учреждения:

Директор: Сахавов Георгий Раисович телефон 32-20-01

Старший воспитатель: Чукашова Галина Александровна

Наумова Людмила Анатольевна

телефон 32-20-01

Воспитатель по ПДД: Хуснутдинова Альбина Музагитовна

Заместитель по хозяйственной части: Валиева Гульназ Рифкатовна телефон 32-20-01

Ответственные работники муниципального  
органа образования: ведущий специалист

Герасимова А. К. телефон 45-15-71

Ответственные от Госавтоинспекции:

госинспектор БДД ГИБДД ОМВД России

по Альметьевскому району: \_\_\_\_\_ Галиаскаров И. Ф. телефон 43-96-18

Ответственные работники за  
мероприятия по профилактике  
детского травматизма

зам. начальника УО: \_\_\_\_\_ Бурлакова Е. В. телефон 45-25-99

Руководитель или ответственный  
работник дорожно-эксплуатационной  
организации, осуществляющей  
содержание улично-дорожной

сети (УДС): \_\_\_\_\_ Ямалетдинов А.А. телефон 39-01-38

Руководитель или ответственный  
работник дорожно-эксплуатационной  
Организации, осуществляющей

Содержание технических средств

Организации дорожного

Движения (ТСОДД): \_\_\_\_\_ Ямалетдинов А.А. телефон 39-01-38

\* Дорожно-эксплуатационные организации, осуществляющие содержание УДС и ТСОДД, несут ответственность в соответствии с законодательством Российской Федерации (Федеральный закон «О безопасности дорожного движения» от 10 декабря 1995 г. № 196-ФЗ. Кодекс Российской Федерации об административных правонарушениях, Гражданский кодекс Российской Федерации).

Количество детей: 261 детей

Наличие уголка по БДД: имеется в здании

Наличие группы по БДД: нет

Наличие автогородка (площадки) по БДД: имеется

Режим работы: с 06:00 до 18.00

Телефоны оперативных служб:

112  
01 (МЧС)

32-61-30

43-96-25

43-19-68

45-25-99

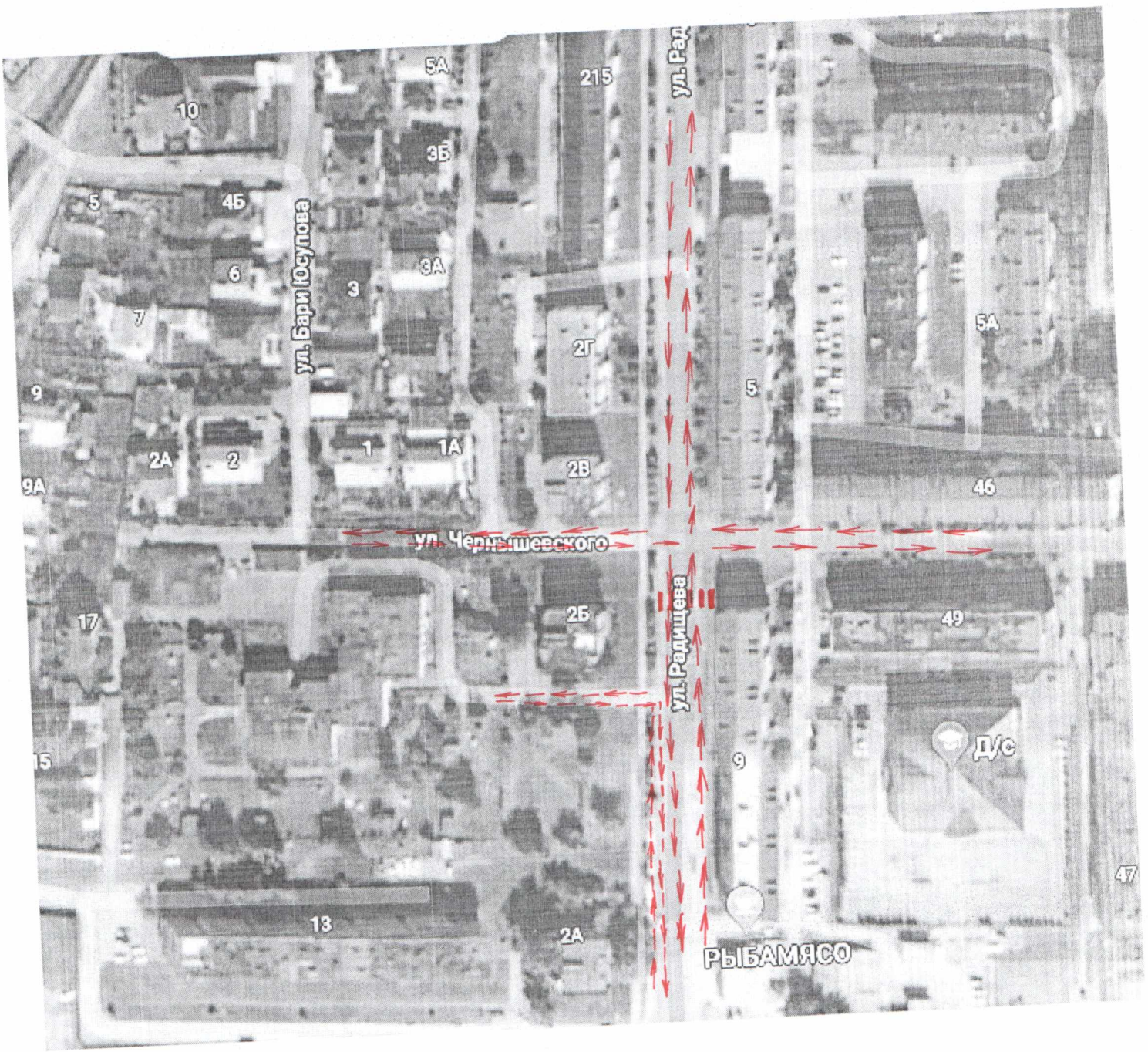
(МВД)  
(ГИБДД)  
(АПОПАТ)  
(УО)




## Содержание

- I. План-схемы образовательного учреждения.
  1. Район расположения образовательного учреждения, пути движения транспортных средств и детей (обучающихся, воспитанников).
  2. Организация дорожного движения в непосредственной близости от образовательного учреждения с размещением соответствующих технических средств организации дорожного, маршруты движения детей и расположение парковочных мест.
  3. Пути движения транспортных средств к местам разгрузки/погрузки и рекомендуемые безопасные пути передвижения детей по территории образовательного учреждения.
  4. Схема безопасного маршрута до МБДОУ «ЦРР - д/с «Ивушка».
- II. Организационно-техническое обеспечение: лицо ответственное за безопасность дорожного движения Наумова Л.А. - старший воспитатель, Хуснутдинова А.М. – воспитатель. Назначены приказом № 152 от 31 августа 2021 г.

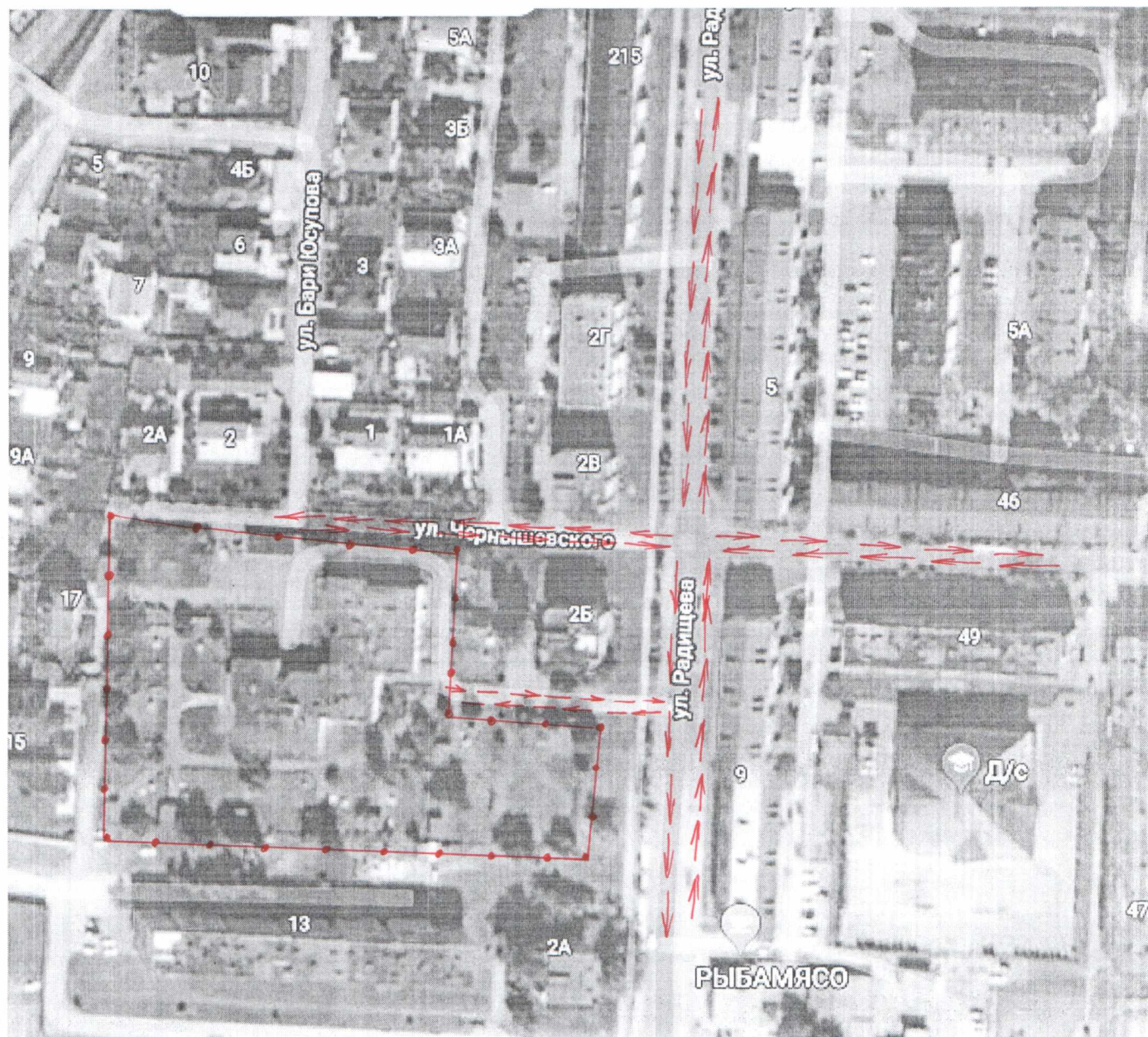
План схемы МБДОУ «ЦРР - д/с №65 «Ивушка»

1. Район расположения МБДОУ «ЦРР - д/с №65 «Ивушка», пути движения транспортных средств и детей



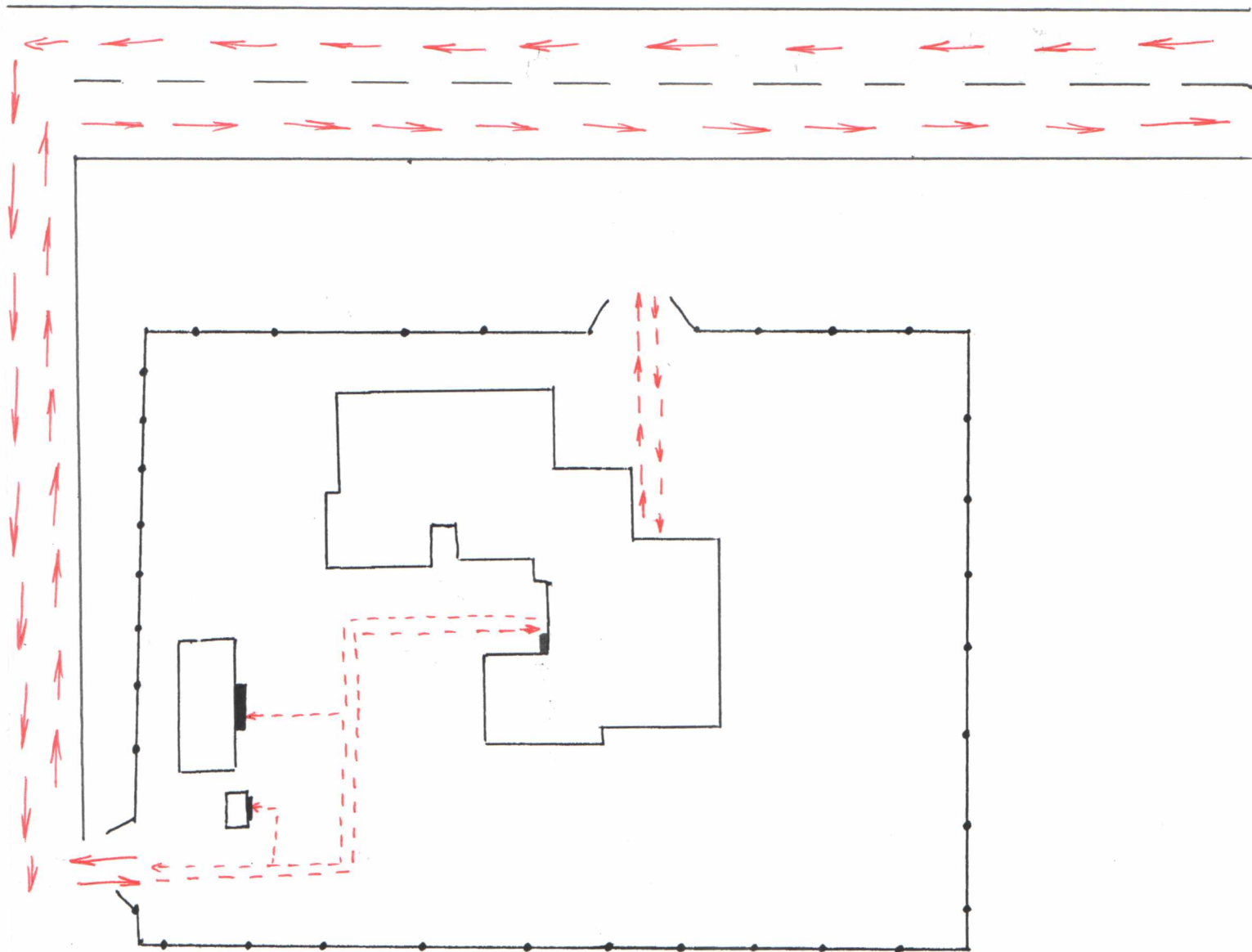
-  - пешеходный переход;
-  - движение транспортных средств;
-  - движение детей;

2. Схема организации дорожного движения в непосредственной близости от образовательного учреждения с размещением соответствующих технических средств организации дорожного движения, маршрутов движения детей и расположение парковочных мест



- ограда сада;
- направление движения детей;
- направление движения транспортного потока;

3. Пути движения транспортных средств к местам разгрузки/погрузки и рекомендуемые безопасные пути передвижения детей по территории образовательного учреждения



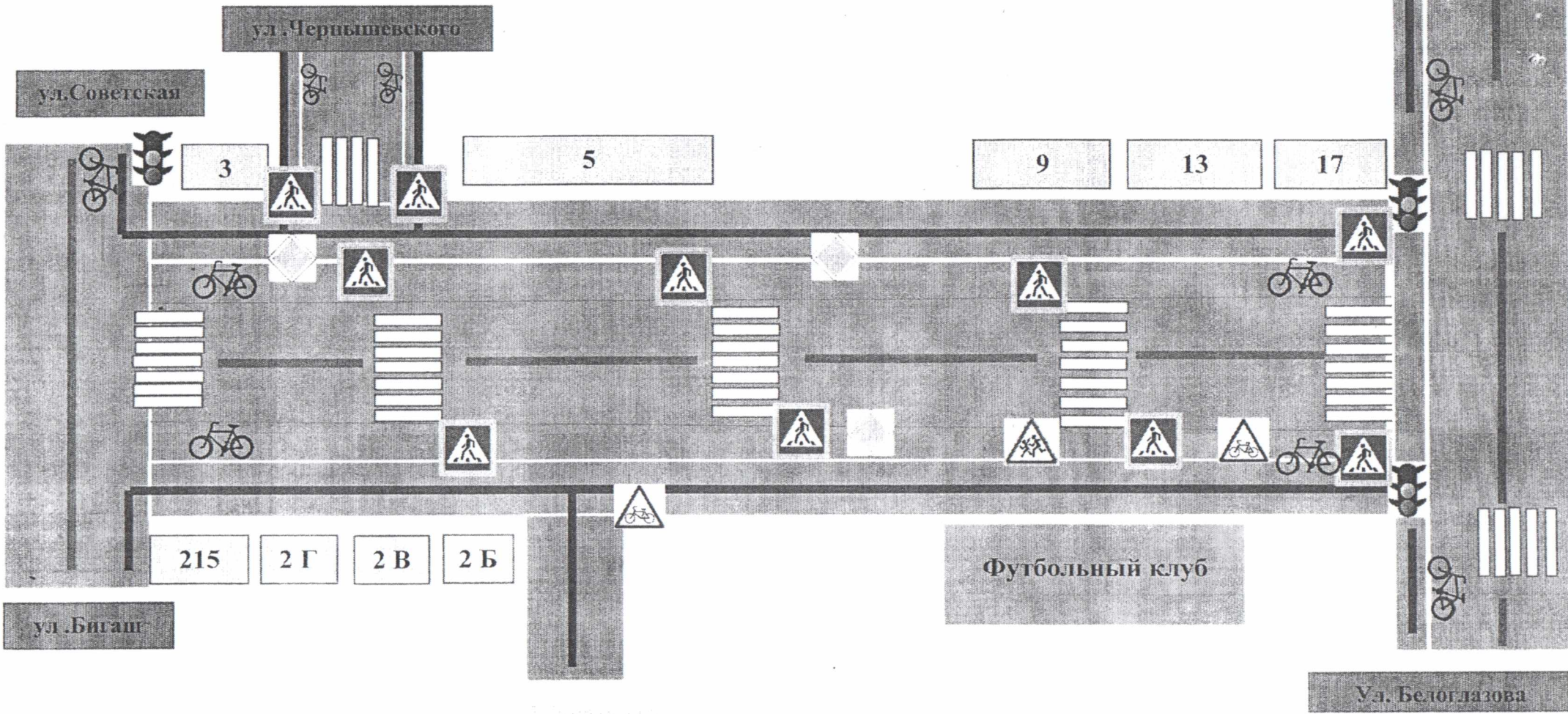
 - въезд/выезд грузовых транспортных средств;

 - движение грузовых транспортных средств по территории образовательного учреждения;




 - движение родителей, детей и сотрудников на территории образовательного учреждения;

 - местам разгрузки/погрузки

# Схема безопасного маршрута до МБДОУ «ЦРР – д/с №65 «Ивушка»



МБДОУ «ЦРР – д/с №65 «Ивушка»

-  Движение из (в) образовательное учреждение
-  Движение транспортных средств
-  Жилой дом